

K12 Uzantılı Okul e-posta Adresinin Outlook Kurulumu

e-Posta Ayarları: E-Postanızın çalışması için Outlook'da aşağıdaki ayarları yapmanız gerekmektedir.

Isparta İl Millî Eğitim Müdürlüğü K12 Özellik... ? X

Genel Sunucular Bağlantı Güvenlik Gelişmiş

Sunucu Bilgisi

Gelen posta sunucum bir **POP3** sunucusudur.

Gelen posta (POP3): k12pop3.meb.k12.tr

Giden posta (SMTP): k12smtp.meb.k12.tr

Gelen Posta Sunucusu

Hesap adı: 155104@meb.k12.tr

Parola:

Parolayı anımsa

Güvenli Parola Doğrulaması kullanarak oturum aç

Giden Posta Sunucusu

Sunucum kimlik doğrulaması gerekiyor **Ayarlar...**

Tamam İptal Uygula

Giden Posta Sunucusu ? X

Oturum Açma Bilgisi

Gelen posta sunucumla aynı ayarları kullan

Oturum açarken kullanılacak:

Hesap adı:

Parola:

Parolayı anımsa

Güvenli Parola Doğrulaması kullanarak oturum aç

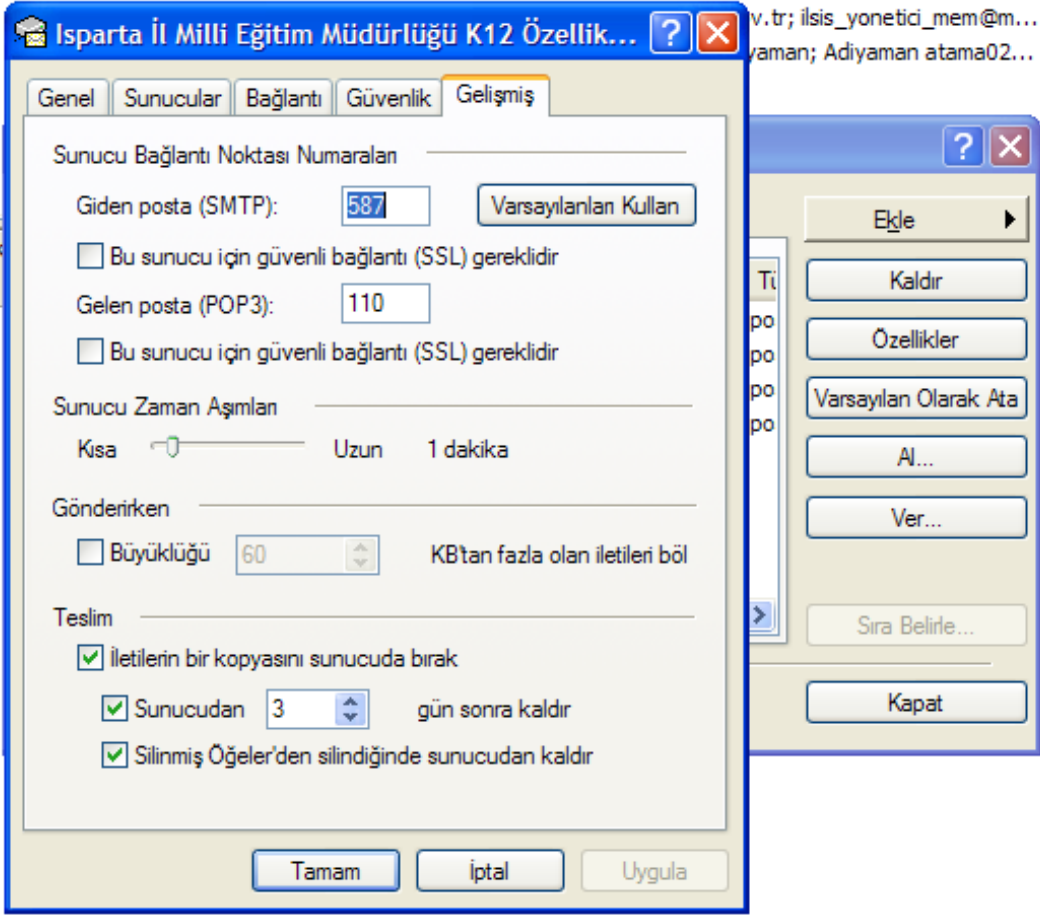
Tamam İptal

Gelen Posta (POP3) : k12pop3.meb.k12.tr

Giden Posta (SMTP) : k12smtp.meb.k12.tr

Hesap Adı: Hesap adı kısmında e-posta'nın tamamı yazılabileceği gibi sadece kurum kodu da yazılabilir.

Giden Posta Sunucusu ayarları şekildeki gibi ayarlanmalıdır.



Gelişmiş seçeneklerinde **Sunucu Bağlantı Noktası Numaraları – Giden posta (SMTP):** Varsayılan olan **25** değeri **587** olarak değiştirilecektir.

ÖNEMLİ NOT: Mail kotanız dolmuşsa mailleri alamazsınız. Mail kotasını posta.meb.k12.tr adresinden giriş yapıp eski mailleri silerek boşaltabilirsiniz.

İl Millî Eğitim Müdürlüğü MEBBİS Bölümü