

T.C.
ISPARTA VALİLİĞİ
İl Millî Eğitim Müdürlüğü
TEKLİF MEKTUBUDUR

Isparta Yalvaç İlçesi 7 Adet İlkokul ve Ortaokulu Kütüphane Yapım İşi aşağıdaki şartnamede belirtildiği şekilde 4734 Sayılı Kanunun 22/d kapsamında yapılacak olup, 4734 Sayılı Kanunun 22/d limitlerinde kalması durumunda yaptırılacağından, KDV hariç fiyatının bildirilmesini rica ederim.


Mehmetzeki KILIÇ
İl Millî Eğitim Şube Müdürü

TARİH: 06/12/2021

S. No	İşin Adı	Birim	Miktar	Birim Fiyatı	TUTARI (KDV hariç)
1	Isparta Yalvaç İlçesi 7 Adet İlkokul ve Ortaokulu Kütüphane Yapım İşi				
TOPLAM					

EKİ: 1-Birim Fiyat Cetveli (1 sayfa)

ONARIM YAPIM İŞİNDE İSTENEN BELGE VE DİĞER HARÇLAR:

- 1-Yükleniciye yer teslimi yapıldıktan sonra onarım yapım işinin süresi **10 (On)** gündür.
- 2-Yükleniciden Vergi Borcu olmadığına dair belge (iş üzerinde kalandan istenecektir.)
- 3-Kamu İhalelerine katılmaya yasaklı olanlar katılamayacaktır.
- 4-Yapım işine ait bütün vergi, resim ve harçlar yükleniciye aittir.
- 5- Malzemeler TSE'li ve en az bir (1) yıl garanti kapsamında olacaktır.
- 6-Teklifler **08/12/2021 Çarşamba günü saat: 15.00'a** kadar Müdürlüğümüze verilecektir.
- 7-İşin yükleniciye tebliğinden itibaren 10 (on) gün içerisinde yer teslimi yapılacaktır.
- 8-Yüklenici Şartnamelere ve teklif dokümanlarına uygun olarak işi süresi içinde bitirmediği takdirde yükleniciye, geciken her takvim günü için teklif bedelinin % 0,05 (onbinde beş) oranında gecikme cezası uygulanacaktır.
- 9- Teklifler Isparta İl Millî Eğitim Müdürlüğü İnşaat ve Emlak (İhale Bürosu) Şubesine Elden teslim edilecektir. Posta yoluyla teklifler kabul edilmeyecektir.

ISPARTA İL MİLLİ EĞİTİM MÜDÜRLÜĞÜNE

Yukarıda cinsi, miktarı ve özellikleri yazılı işi belirtilen şartname dahilinde ve Yaklaşık Maliyete esas olmak üzere, 4734 Sayılı Kanunun 22/d limitlerinde kalması durumunda, İdarenizin talebi halinde belirtmiş olduğum fiyattan ve belirtilen standartlara uygun olarak adı geçen işi yapmayı teklif ve kabul ediyorum.//.../2021

İmza,Kaşe,Adres

MALİYET İÇMAL TABLOSU

Sayfa 1 / 1

Hazırlanma Tarihi: 24.11.2021

İşin Adı: Yalvaç İlçesi 7 adet İlkokul-Ortaokula Kütüphane Yapımı İşi

Sıra No	İş Kısımları	Tutar (TL)
Yalvaç Kaymakam Abdurrahman Bey Ortaokuluna Kütüphane Yapımı İşi		
1	İnşaat İmalatları	
2	Mekanik Tesisat	
3	Elektrik Tesisatı	
Yalvaç Alemdar İlkokuluna Kütüphane Yapımı İşi		
1	İnşaat İmalatları	
2	Mekanik Tesisat	
3	Elektrik Tesisatı	
Yalvaç Terziler İlkokuluna Kütüphane Yapımı İşi		
1	İnşaat İmalatları	
2	Mekanik Tesisat	
3	Elektrik Tesisatı	
Yalvaç Şehit Gökhan ARSLAN İlkokuluna Kütüphane Yapımı İşi		
1	İnşaat İmalatları	
2	Mekanik Tesisat	
3	Elektrik Tesisatı	
Yalvaç Yarıkkaya İlkokuluna Kütüphane Yapımı İşi		
1	İnşaat İmalatları	
2	Mekanik Tesisat	
3	Elektrik Tesisatı	
Yalvaç Mısırlı İlkokuluna Kütüphane Yapımı İşi		
1	İnşaat İmalatları	
2	Mekanik Tesisat	
3	Elektrik Tesisatı	
Yalvaç Şehit Halil YAVUZ İlkokuluna Kütüphane Yapımı İşi		
1	İnşaat İmalatları	
2	Mekanik Tesisat	
3	Elektrik Tesisatı	
GENEL TOPLAM (KDV Hariç)		

BİRİM FİYAT CETVELİ

Sayfa 1 / 1

Hazırlanma Tarihi: 24.11.2021

İşin Adı: Yalvaç İlçesi 7 adet İlkokul-Ortaokula Kütüphane Yapımı İşİ

İş Grubu: Yalvaç Kaymakam Abdurrahman Bey Ortaokuluna Kütüphane Yapımı İşİ>İnşaat İmalatları

S. No	Poz No	İmalatın Cinsi	Birim	Miktarı	Birim Fiyatı	Tutarı
1	15.490.1003	Laminat parke döşeme kaplaması yapılması (AC4 Sınıf 32) (süpürgelek dahil)	m ²	46,000		
2	15.540.1002	Ahşap yüzeylere iki kat sentetik boya yapılması	m ²	4,000		
3	15.540.1207	Eski boyalı yüzeylere astar uygulanarak iki kat su bazlı yarımat boya yapılması (iç cephe)	m ²	114,815		
4	15.275.1102	200/250 kg kireç/çimento karışımı kaba ve ince harçla sıva yapılması (iç cephe sıvası)	m ²	4,000		

Toplam :

BİRİM FİYAT CETVELİ

Hazırlanma Tarihi: 24.11.2021

İşin Adı: **Yalvaç ilçesi 7 adet İk okul-Ortaokula Kütüphane Yapımı İş**

İş Grubu: **Yalvaç Alemdar İk okuluna Kütüphane Yapımı İş**>İnşaat İmalatları

S. No	Poz No	İmalatın Cinsi	Birim	Miktarı	Birim Fiyatı	Tutarı
1	18.198/17	Ahşap parke ve ahşap döşeme kaplaması sökülmesi	m ²	48,300		
2	15.490.1003	Laminat parke döşeme kaplaması yapılması (AC4 Sınıf 32) (süpürgelik dahil)	m ²	48,300		
3	15.540.1002	Ahşap yüzeylere iki kat sentetik boya yapılması	m ²	4,000		
4	15.540.1207	Eski boyalı yüzeylere astar uygulanarak iki kat su bazlı yarımat boya yapılması (iç cephe)	m ²	121,124		
5	15.380.1053	(20x25 cm) veya (20x30 cm) anma ebatlarında, her türlü desen ve yüzey özelliğinde, I.kalite, renkli seramik duvar karoları ile 3 mm derz aralıklı duvar kaplaması yapılması (karo yapıştırıcısı ile)	m ²	1,530		
6	15.275.1102	200/250 kg kireç/çimento karışımı kaba ve ince harçla sıva yapılması (iç cephe sıvası)	m ²	2,000		

Toplam :

BİRİM FİYAT CETVELİ

Hazırlanma Tarihi: 24.11.2021

İşin Adı: **Yalvaç ilçesi 7 adet İlkokul-Ortaokula Kütüphane Yapımı İş**

İş Grubu: **Yalvaç Terziler İlkokuluna Kütüphane Yapımı İş**>İnşaat İmalatları

S. No	Poz No	İmalatın Cinsi	Birim	Miktarı	Birim Fiyatı	Tutarı
1	15.490.1003	Laminat parke döşeme kaplaması yapılması (AC4 Sınıf 32) (süpürgelek dahil)	m ²	28,602		
2	15.540.1002	Ahşap yüzeylere iki kat sentetik boya yapılması	m ²	4,000		
3	15.540.1207	Eski boyalı yüzeylere astar uygulanarak iki kat su bazlı yarım kat boya yapılması (iç cephe)	m ²	80,354		
4	15.275.1102	200/250 kg kireç/çimento karışımı kaba ve ince harçla sıva yapılması (iç cephe sıvası)	m ²	1,000		

Toplam :

BİRİM FİYAT CETVELİ

Hazırlanma Tarihi: 24.11.2021

İşin Adı: Yalvaç İlçesi 7 adet İlkokul-Ortaokula Kütüphane Yapımı İşi

İş Grubu: Yalvaç Şehit Gökhan ARSLAN İlkokuluna Kütüphane Yapımı İşi>İnşaat İmalatları

S. No	Poz No	İmalatın Cinsi	Birim	Miktarı	Birim Fiyatı	Tutarı
1	Y.21.280/03-A	Laminat parke döşeme kaplaması yapılması (AC4 Sınıf 32) (süpürgelek dahil)	m ²	8,700		
2	15.540.1002	Ahşap yüzeylere iki kat sentetik boya yapılması	m ²	6,000		
3	15.540.1207	Eski boyalı yüzeylere astar uygulanarak iki kat su bazlı yarım kat boya yapılması (iç cephe)	m ²	38,390		
4	15.275.1102	200/250 kg kireç/çimento karışımı kaba ve ince harçla sıva yapılması (iç cephe sıvası)	m ²	2,000		

Toplam :

BİRİM FİYAT CETVELİ

Hazırlanma Tarihi: 24.11.2021

İşin Adı: Yalvaç İlçesi 7 adet İlkokul-Ortaokula Kütüphane Yapımı İşi

İş Grubu: Yalvaç Yarıkkaya İlkokuluna Kütüphane Yapımı İşi>İnşaat İmalatları

S. No	Poz No	İmalatın Cinsi	Birim	Miktarı	Birim Fiyatı	Tutarı
1	15.490.1003	Laminat parke döşeme kaplaması yapılması (AC4 Sınıf 32) (süpürgelik dahil)	m ²	32,970		
2	15.540.1002	Ahşap yüzeylere iki kat sentetik boya yapılması	m ²	4,000		
3	15.540.1207	Eski boyalı yüzeylere astar uygulanarak iki kat su bazlı yarımat boya yapılması (iç cephe)	m ²	91,448		
4	15.275.1102	200/250 kg kireç/çimento karışımı kaba ve ince harçla sıva yapılması (iç cephe sıvası)	m ²	2,000		

Toplam :

BİRİM FİYAT CETVELİ

Hazırlanma Tarihi: 24.11.2021

İşin Adı: **Yalvaç İlçesi 7 adet İlkokul-Ortaokula Kütüphane Yapımı İş**

İş Grubu: **Yalvaç Mısırlı İlkokuluna Kütüphane Yapımı İş**>İnşaat İmalatları

S. No	Poz No	İmalatın Cinsi	Birim	Miktarı	Birim Fiyatı	Tutarı
1	15.490.1003	Laminat parke döşeme kaplaması yapılması (AC4 Sınıf 32) (süpürgelik dahil)	m ²	14,405		
2	15.540.1002	Ahşap yüzeylere iki kat sentetik boya yapılması	m ²	4,000		
3	15.540.1207	Eski boyalı yüzeylere astar uygulanarak iki kat su bazlı yarım kat boya yapılması (iç cephe)	m ²	54,296		
4	15.275.1102	200/250 kg kireç/çimento karışımı kaba ve ince harçla sıva yapılması (iç cephe sıvası)	m ²	2,000		

Toplam :

BİRİM FİYAT CETVELİ

Hazırlanma Tarihi: 24.11.2021

İşin Adı: **Yalvaç İlçesi 7 adet İlkokul-Ortaokula Kütüphane Yapımı İş**

İş Grubu: **Yalvaç Şehit Halil YAVUZ İlkokuluna Kütüphane Yapımı İş**>İnşaat İmalatları

S. No	Poz No	İmalatın Cinsi	Birim	Miktarı	Birim Fiyatı	Tutarı
1	15.490.1003	Laminat parke döşeme kaplaması yapılması (AC4 Sınıf 32) (süpürgelek dahil)	m ²	37,060		
2	15.540.1002	Ahşap yüzeylere iki kat sentetik boya yapılması	m ²	4,000		
3	15.540.1207	Eski boyalı yüzeylere astar uygulanarak iki kat su bazlı yarım kat boya yapılması (iç cephe)	m ²	99,510		
4	15.275.1102	200/250 kg kireç/çimento karışımı kaba ve ince harçla sıva yapılması (iç cephe sıvası)	m ²	2,000		

Toplam :

BİRİM FİYAT CETVELİ

Hazırlanma Tarihi: 24.11.2021

İşin Adı: **Yalvaç İlçesi 7 adet İlkokul-Ortaokula Kütüphane Yapımı İş**İş Grubu: **Yalvaç Şehit Halil YAVUZ İlkokuluna Kütüphane Yapımı İş>Elektrik Tesisatı**

S. No	Poz No	İmalatın Cinsi	Birim	Miktarı	Birim Fiyatı	Tutarı
1	35.170.1105	Sıva üstü, min. 60x60 ebatlarında LED li tavan armatürü (ışık akısı en az 3300 lm, armatür ışıksal verimi en az 100 lm/w olan).	Adet	2,000		
2	35.160.3202	Komutator Sorti, Güvenlik hattı aydınlatma sortileri	Adet	1,000		
3	35.160.3401	Güvenlik hattı priz sortisi, Priz sortisi	Adet	2,000		

Toplam :

MAHAL LİSTESİ

İŞİN ADI

Yalvaç İlçesi 7 Adet İlkokul ve Ortaokula Kütüphane Yapımı İşi

1-Yalvaç Kaymakam Abdurruhman Bey Ortaokuluna Kütüphane Yapımı İşi

İŞ GRUBUNUN ADI

İnşaat İmalatları

SF.1

MAHAL AD	YERİ	POZ NO	İMALATIN CİNSİ
Okul Binası	*Kütüphane yapılacak mahaldeki kaba- ran sıvaların sökülerek sıva tamiratları nın yapılması.Duvar ve tavanların boyan ması.Zamine Laminat parke döşenmesi. Kütüphane giriş kapısının boyanması.	154.901.003	Laminat parke döşeme kaplaması yapılması (AC4 Sınıf 32) (süpürgelik dahil)
		155.401.002	Ahşap yüzeylere iki kat sentetik boya yapılması
		155.401.207	Eski boyalı yüzeylere astar uygulanarak iki kat su bazlı yarımata boya yapılması (iç cephe)
		152.751.102	200/250 kg kireç/çimento karışımı kaba ve ince harçla sıva yapılması (iç cephe sıvası)

2-Yalvaç Alemdar İlkokuluna Kütüphane Yapımı İşi

İŞ GRUBUNUN ADI

İnşaat İmalatları

MAHAL AD	YERİ	POZ NO	İMALATIN CİNSİ
Okul Binası	Mevcut eski olan zemin laminat kaplama ların sökülmesi,Eksik olan (435x34 cm) ebatlarındaki duvar seramiklerin yapılması *Kütüphane yapılacak mahaldeki kaba- ran sıvaların sökülerek sıva tamiratları nın yapılması.Duvar ve tavanların boyan ması.Zamine Laminat parke döşenmesi.	18.198/17	Ahşap parke ve ahşap döşeme kaplaması sökülmesi
		154.901.003	Laminat parke döşeme kaplaması yapılması (AC4 Sınıf 32) (süpürgelik dahil)
		155.401.002	Ahşap yüzeylere iki kat sentetik boya yapılması
		155.401.207	Eski boyalı yüzeylere astar uygulanarak iki kat su bazlı yarımata boya yapılması (iç cephe)
		153.801.053	(20x25 cm) veya (20x30 cm) anma ebatlarında, her türlü desen ve yüzey özelliğinde, I.kalite, renkli seramik duvar karoları ile 3 mm derz aralıklı duvar kaplaması yapılması (karo yapıştırıcısı ile)
		152.751.102	200/250 kg kireç/çimento karışımı kaba ve ince harçla sıva yapılması (iç cephe sıvası)

3-Yalvaç Terziler İlkokuluna Kütüphane Yapımı İşi

İŞ GRUBUNUN ADI

İnşaat İmalatları

MAHAL AD	YERİ	POZ NO	İMALATIN CİNSİ
Okul Binası	*Kütüphane yapılacak mahaldeki kaba- ran sıvaların sökülerek sıva tamiratları nın yapılması.Duvar ve tavanların boyan ması.Zamine Laminat parke döşenmesi. Kütüphane giriş kapısının boyanması.	154.901.003	Laminat parke döşeme kaplaması yapılması (AC4 Sınıf 32) (süpürgelik dahil)
		155.401.002	Ahşap yüzeylere iki kat sentetik boya yapılması
		155.401.207	Eski boyalı yüzeylere astar uygulanarak iki kat su bazlı yarımata boya yapılması (iç cephe)
		152.751.102	200/250 kg kireç/çimento karışımı kaba ve ince harçla sıva yapılması (iç cephe sıvası)

4-Yalvaç Şehit Gökhan ARSLAN İlkokuluna Kütüphane Yapımı İşi
:İnşaat İmalatları

İŞ GRUBUNUN ADI

MAHAL AD	YERİ	POZ NO	İMALATIN CİNSİ
Okul Binası	*Kütüphane yapılacak mahaldeki kaba- ran sıvaların sökülerek sıva tamiratları nın yapılması.Duvar ve tavanların boyan ması.Zemine Laminat parke döşenmesi. (parke altı 5 mm kalınlıkta polietilen köpük döşenecek) Kütüphane giriş kapısının boyanması.	Y.21.280/03-A	Laminat parke döşeme kaplaması yapılması (AC4 Sınıf 32) (süpürgelik dahil)
		155.401.002	Ahşap yüzeylere iki kat sentetik boya yapılması
		155.401.207	Eski boyalı yüzeylere astar uygulanarak iki kat su bazlı yarımata boya yapılması (iç cephe)
		152.751.102	200/250 kg kireç/çimento karışımı kaba ve ince harçla sıva yapılması (iç cephe sıvası)

5-Yalvaç Yarıkkaya İlkokulu'na Kütüphane Yapımı İşi
:İnşaat İmalatları

İŞ GRUBUNUN ADI

MAHAL AD	YERİ	POZ NO	İMALATIN CİNSİ
Okul Binası	*Kütüphane yapılacak mahaldeki kaba- ran sıvaların sökülerek sıva tamiratları nın yapılması.Duvar ve tavanların boyan ması.Zamine Laminat parke döşenmesi.	154.901.003	Laminat parke döşeme kaplaması yapılması (AC4 Sınıf 32) (süpürgelik dahil)
		155.401.002	Ahşap yüzeylere iki kat sentetik boya yapılması
		155.401.207	Eski boyalı yüzeylere astar uygulanarak iki kat su bazlı yarımata boya yapılması (iç cephe)
		152.751.102	200/250 kg kireç/çimento karışımı kaba ve ince harçla sıva yapılması (iç cephe sıvası)

6-Yalvaç Mısırlı İlkokulu'na Kütüphane Yapımı İşi
:İnşaat İmalatları

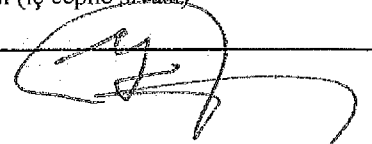
İŞ GRUBUNUN ADI

MAHAL AD	YERİ	POZ NO	İMALATIN CİNSİ
Okul Binası	*Kütüphane yapılacak mahaldeki kaba- ran sıvaların sökülerek sıva tamiratları nın yapılması.Duvar ve tavanların boyan ması.Zamine Laminat parke döşenmesi.	154.901.003	Laminat parke döşeme kaplaması yapılması (AC4 Sınıf 32) (süpürgelik dahil)
		155.401.002	Ahşap yüzeylere iki kat sentetik boya yapılması
		155.401.207	Eski boyalı yüzeylere astar uygulanarak iki kat su bazlı yarımata boya yapılması (iç cephe)
		152.751.102	200/250 kg kireç/çimento karışımı kaba ve ince harçla sıva yapılması (iç cephe sıvası)

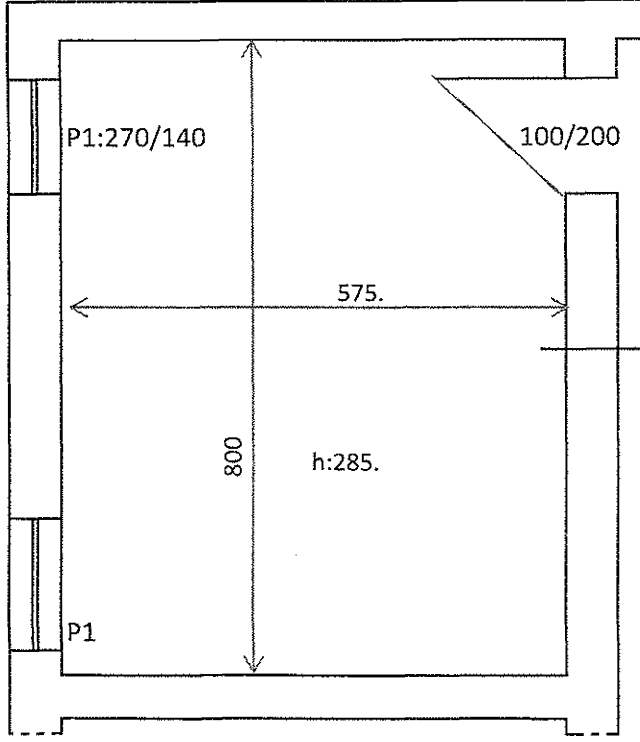
7-Yalvaç Şehit Halil YAVUZ İlkokulu'na Kütüphane Yapımı İşi
:İnşaat İmalatları

İŞ GRUBUNUN ADI

MAHAL AD	YERİ	POZ NO	İMALATIN CİNSİ
Okul Binası	*Kütüphane yapılacak mahaldeki kaba- ran sıvaların sökülerek sıva tamiratları nın yapılması.Duvar ve tavanların boyan ması.Zamine Laminat parke döşenmesi.	154.901.003	Laminat parke döşeme kaplaması yapılması (AC4 Sınıf 32) (süpürgelik dahil)
		155.401.002	Ahşap yüzeylere iki kat sentetik boya yapılması
		155.401.207	Eski boyalı yüzeylere astar uygulanarak iki kat su bazlı yarımata boya yapılması (iç cephe)
		152.751.102	200/250 kg kireç/çimento karışımı kaba ve ince harçla sıva yapılması (iç cephe sıvası)

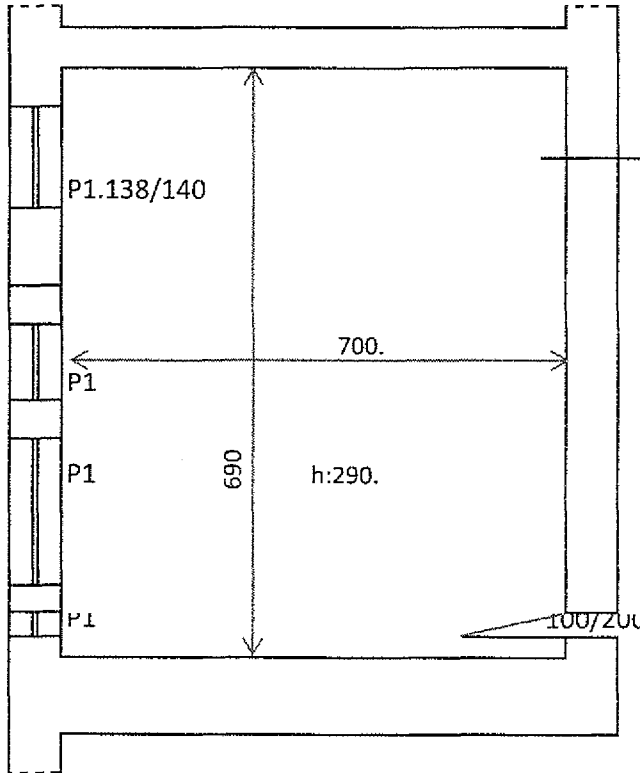


YALVAÇ KAYMAKAM ABDURRAHMAN BEY ORTAOKULU



- Sıva tamirâtı yapılması
- Duvarlar ile tavan boyanması
- Kapı kasa ve kanat boya yapılması
- Zemine laminat kaplama yapılması

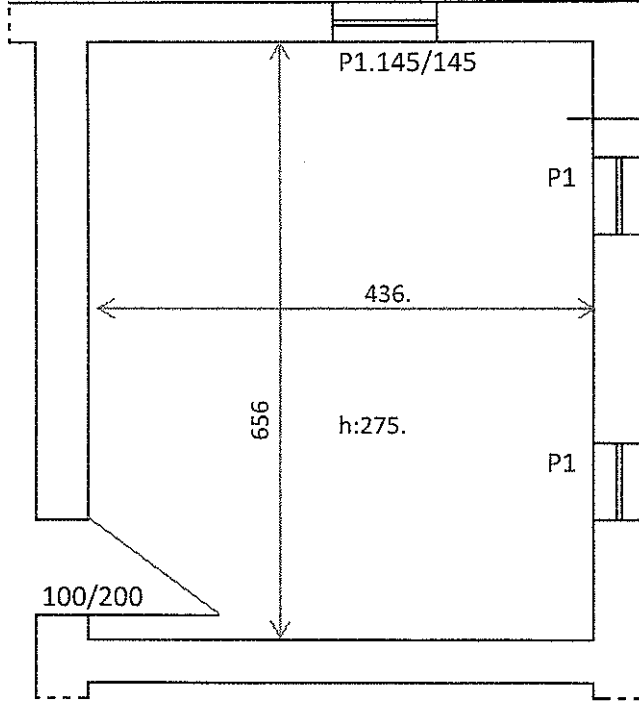
YALVAÇ ALEMDAR İLKOKULU



- Mevcut eski ve deforme olmuş laminat kaplamanın sökülerek yeniden AC4 sınıf 32 laminat kaplama yapılması
- Sıva tamirâtı yapılması
- Duvarlar ile tavan boyanması
- Eksik olan duvarlardaki seramik kaplamaların aslına uygun yapılması (450x39 cm)

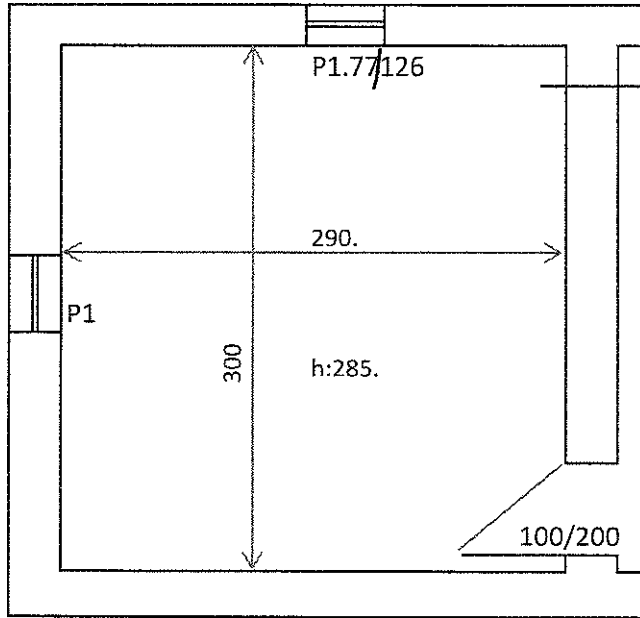
Handwritten signature

YALVAÇ TERZİLER İLKOKULU



- Zemine laminat kaplama yapılması
- Sıva tamirati yapılması
- Duvarlar ile tavan boyanması
- Kapı kasa ve kanat boya yapılması
- Bina dış giriř mermer merdiven basamak ve rıhtlarının eksik olanlarının yapılması

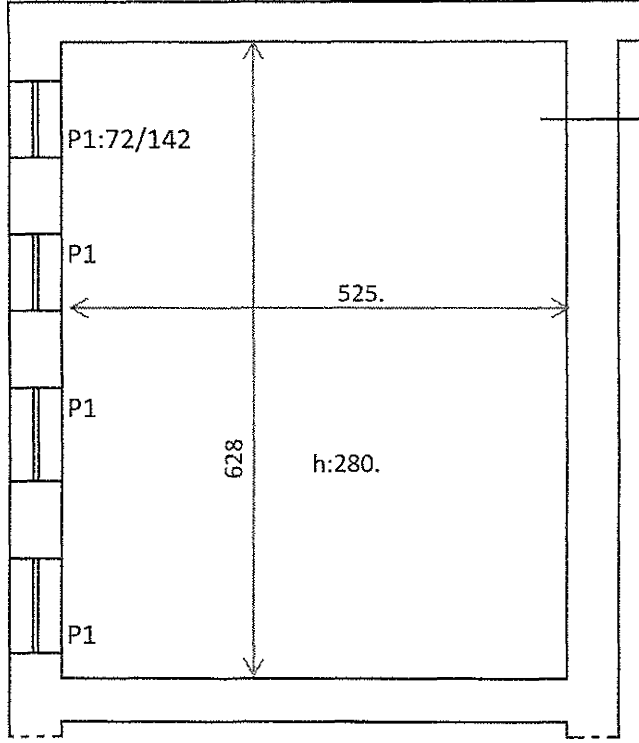
YALVAÇ ŞEHİT GÖKHAN ARSLAN İLKOKULU



- Zemine laminat kaplama yapılması
- Sıva tamirati yapılması
- Duvarlar ile tavan boyanması
- Kapı kasa ve kanat boya yapılması

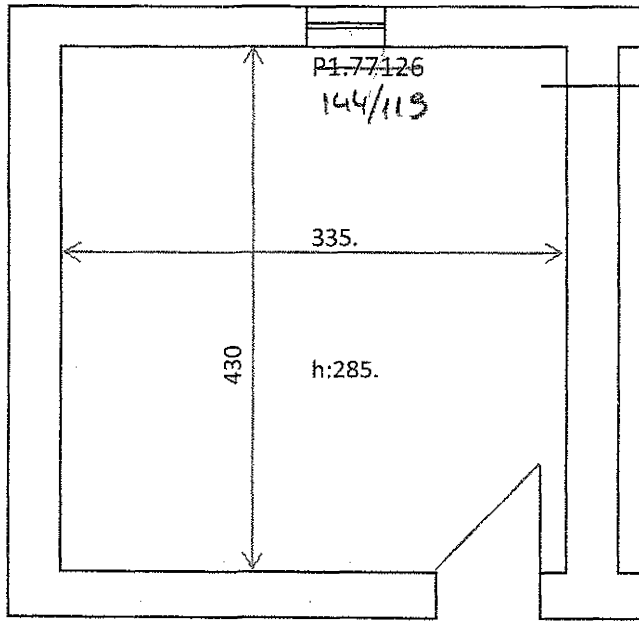
(Handwritten signature)

YALVAÇ YARIKKAYA İLKOKULU



- Zemine laminat kaplama yapılması
- Sıva tamirâtı yapılması
- Duvarlar ile tavan boyanması
- Kapı kasa ve kanat boya yapılması

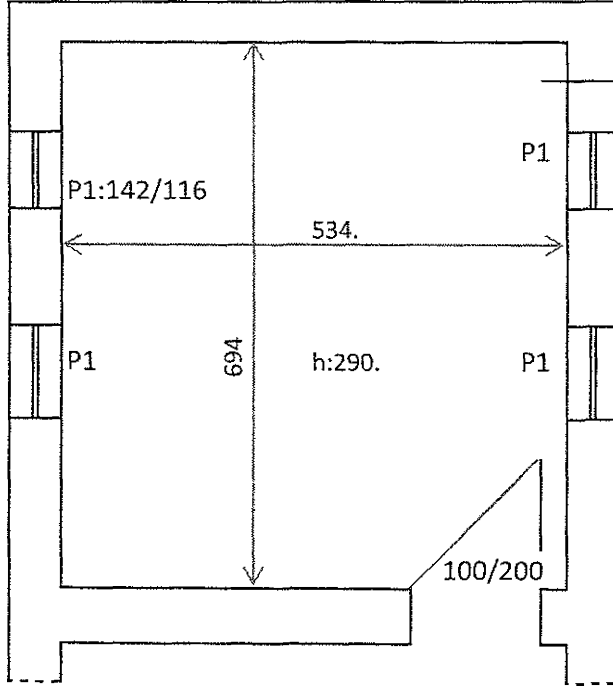
YALVAÇ MISIRLI İLKOKULU



- Zemine laminat kaplama yapılması
- Sıva tamirâtı yapılması
- Duvarlar ile tavan boyanması
- Kapı kasa ve kanat boya yapılması

Handwritten signature or mark.

YALVAÇ ŞEHİT HALİL YAVUZ İLKOKULU



- Zemine laminat kaplama yapılması
- Sıva tamirati yapılması
- Duvarlar ile tavan boyanması
- Kapı kasa ve kanat boya yapılması

[Handwritten signature]