

T.C.
ISPARTA VALİLİĞİ
İl Millî Eğitim Müdürlüğü

TEKLİF MEKTUBUDUR

Isparta Yalvaç Atatürk Anadolu Lisesi ve Fen Lisesi'ne Kütüphane Yapım İşi aşağıdaki şartnamede belirtildiği şekilde 4734 Sayılı Kanunun 22/d kapsamında yapılacak olup, 4734 Sayılı Kanunun 22/d limitlerinde kalması durumunda yaptırılacağından, KDV hariç fiyatının bildirilmesini rica ederim.

Mehmetzeki KILIÇ
İl Millî Eğitim Şube Müdürü

TARİH: 06/12/2021

S. No	İşin Adı	Birim	Miktar	Birim Fiyatı	TUTARI (KDV hariç)
1	Isparta Yalvaç Atatürk Anadolu Lisesi ve Fen Lisesi'ne Kütüphane Yapım İşi				
TOPLAM					

EKİ: 1-Birim Fiyat Cetveli (1 sayfa)

ONARIM YAPIM İŞİNDE İSTENEN BELGE VE DİĞER HARÇLAR:

- 1-Yükleniciye yer teslimi yapıldıktan sonra onarım yapım işinin süresi **10 (On)** gündür.
- 2-Yükleniciden Vergi Borcu olmadığına dair belge (iş üzerinde kalandan istenecektir.)
- 3-Kamu İhalelerine katılmaya yasaklı olanlar katılamayacaktır.
- 4-Yapım işine ait bütün vergi, resim ve harçlar yükleniciye aittir.
- 5- Malzemeler TSE'li ve en az bir (1) yıl garanti kapsamında olacaktır.
- 6-Teklifler **08/12/2021 Çarşamba günü** saat: **15.00'a** kadar Müdürlüğümüze verilecektir.
- 7-İşin yükleniciye tebliğinden itibaren 10 (on) gün içerisinde yer teslimi yapılacaktır.
- 8-Yüklenici Şartnamelere ve teklif dokümanlarına uygun olarak işi süresi içinde bitirmediği takdirde yükleniciye, geciken her takvim günü için teklif bedelinin % 0,05 (onbinde beş) oranında gecikme cezası uygulanacaktır.
- 9- Teklifler Isparta İl Millî Eğitim Müdürlüğü İnşaat ve Emlak (İhale Bürosu) Şubesine Elden teslim edilecektir. Posta yoluyla teklifler kabul edilmeyecektir.

ISPARTA İL MİLLÎ EĞİTİM MÜDÜRLÜĞÜNE

Yukarıda cinsi, miktarı ve özellikleri yazılı işi belirtilen şartname dahilinde ve Yaklaşık Maliyete esas olmak üzere, 4734 Sayılı Kanunun 22/d limitlerinde kalması durumunda, İdarenizin talebi halinde belirtmiş olduğum fiyattan ve belirtilen standartlara uygun olarak adı geçen işi yapmayı teklif ve kabul ediyorum./.../2021

İmza,Kaşe,Adres

MALİYET İÇMAL TABLOSU

Sayfa 1 / 1

Hazırlanma Tarihi: 30.11.2021

İşin Adı: Yalvaç Atatürk Anadolu Lisesi ve Fen Lisesi ne Kütüphane Yapımı İş

Sıra No	İş Kısımları	Tutar (TL)
Yalvaç Atatürk Anadolu Lisesi		
1	İnşaat İmalatları	
2	Mekanik Tesisat	
3	Elektrik Tesisatı	
Yalvaç Fen Lisesi		
1	İnşaat İmalatları	
2	Mekanik Tesisat	
3	Elektrik Tesisatı	
GENEL TOPLAM (KDV Hariç)		

BİRİM FİYAT TEKLİF CETVELİ

Hazırlanma Tarihi: 30.11.2021

İşin Adı: **Yalvaç Atatürk Anadolu Lisesi ve Fen Lisesi ne Kütüphane Yapımı İşi**

İş Grubu: **Yalvaç Atatürk Anadolu Lisesi>İnşaat İmalatları**

S. No	Poz No	İmalatın Cinsi	Birim	Miktarı	Birim Fiyatı	Tutarı
1	15.490.1003	Laminat parke döşeme kaplaması yapılması (AC4 Sınıf 32) (süpürgelik dahil)	m ²	47,200		
2	15.540.1002	Ahşap yüzeylere iki kat sentetik boya yapılması	m ²	4,000		
3	15.540.1207	Eski boyalı yüzeylere astar uygulanarak iki kat su bazlı yarım mat boya yapılması (iç cephe)	m ²	121,644		
4	15.275.1102	200/250 kg kireç/çimento karışımı kaba ve ince harçla sıva yapılması (iç cephe sıvası)	m ²	4,000		

Toplam :

BİRİM FİYAT TEKLİF CETVELİ

Sayfa 1 / 1

Hazırlanma Tarihi: 30.11.2021

İşin Adı: **Yalvaç Atatürk Anadolu Lisesi ve Fen Lisesi ne Kütüphane Yapımı İş**

İş Grubu: **Yalvaç Fen Lisesi>İnşaat İmalatları**

S. No	Poz No	İmalatın Cinsi	Birim	Miktarı	Birim Fiyatı	Tutarı
1	15.490.1003	Laminat parke döşeme kaplaması yapılması (AC4 Sınıf 32) (süpürgelik dahil)	m ²	44,550		
2	15.540.1002	Ahşap yüzeylere iki kat sentetik boya yapılması	m ²	4,000		
3	15.540.1207	Eski boyalı yüzeylere astar uygulanarak iki kat su bazlı yarımat boya yapılması (iç cephe)	m ²	121,195		
4	15.275.1102	200/250 kg kireç/çimento karışımı kaba ve ince harçla sıva yapılması (iç cephe sıvası)	m ²	4,000		

Toplam :

MAHAL LİSTESİ

İŞİN ADI

: Yalvaç Atatürk Anadolu Lisesi ve Fen Lisesine Kütüphane Yapımı İşi

1-Yalvaç Atatürk Anadolu Lisesi ve Fen Lisesine Kütüphane Yapımı İşi

İŞ GRUBUNUN ADI

İnşaat İmalatları

SF.1

MAHAL AD	YERİ	POZ NO	İMALATIN CİNSİ
Okul Binası	*Kütüphane yapılacak mahaldeki kaba- ran sıvaların sökülerek sıva tamiratları nın yapılması.Duvar ve tavanların boyan ması.Zamine Laminat parke döşenmesi. Kütüphane giriş kapısının boyanması.	154.901.003	Laminat parke döşeme kaplaması yapılması (AC4 Sınıf 32) (süpürgelik dahil)
		155.401.207	Eski boyalı yüzeylere astar uygulanarak iki kat su bazlı yarımata boya yapılması (iç cephe)
		152.751.102	200/250 kg kireç/çimento karışımı kaba ve ince harçla sıva yapılması (iç cephe sıvası)
		155.401.002	Ahşap yüzeylere iki kat sentetik boya yapılması

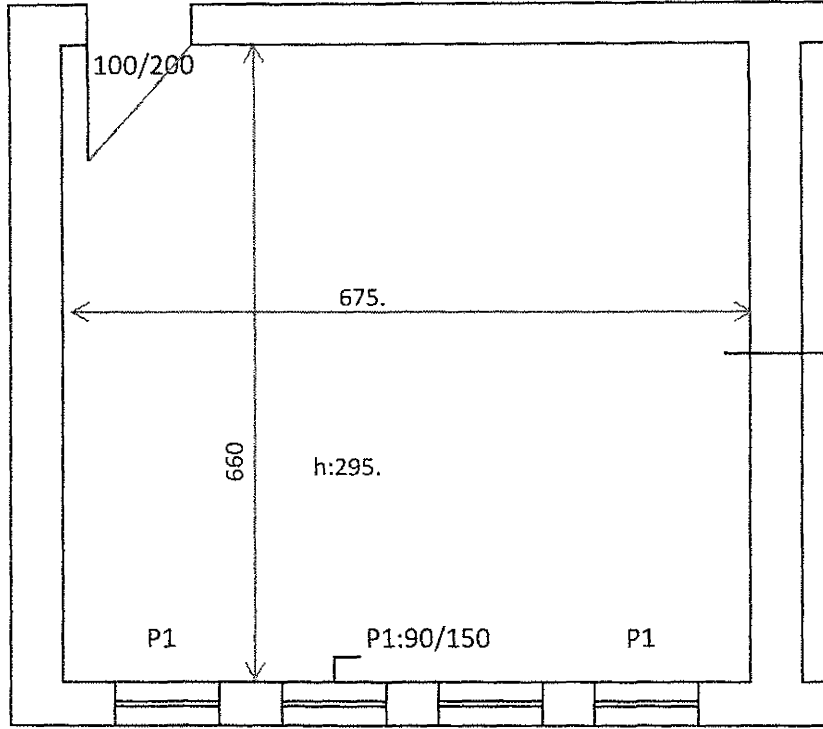
2-Yalvaç Atatürk Anadolu Lisesi ve Fen Lisesine Kütüphane Yapımı İşi

İŞ GRUBUNUN ADI

İnşaat İmalatları

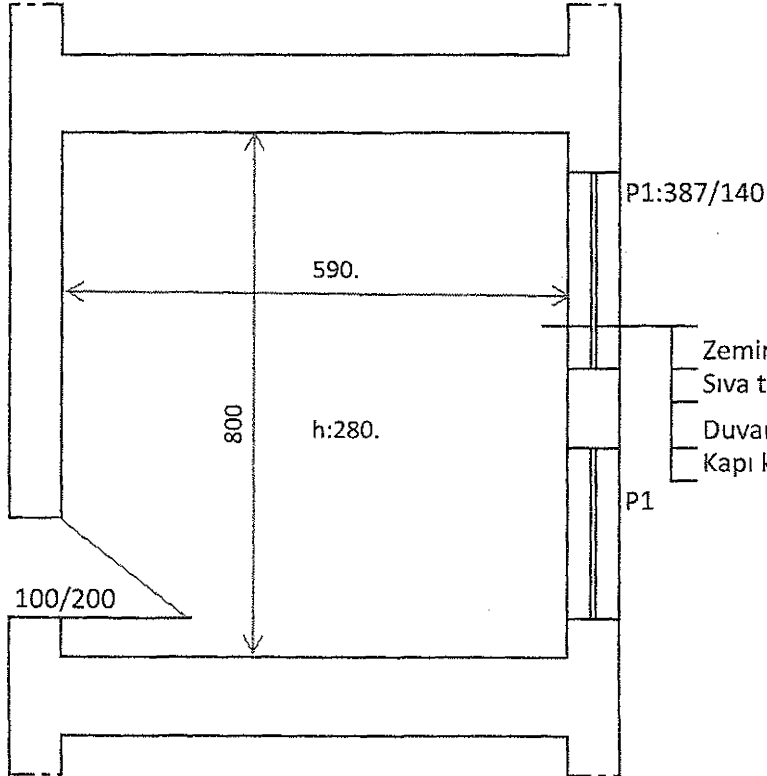
MAHAL AD	YERİ	POZ NO	İMALATIN CİNSİ
Okul Binası	*Kütüphane yapılacak mahaldeki kaba- ran sıvaların sökülerek sıva tamiratları nın yapılması.Duvar ve tavanların boyan ması.Zemine Laminat parke döşenmesi. (parke altı 5 mm kalınlıkta polietilen köpük döşenecek) Kütüphane giriş kapısının boyanması.	154.901.003	Laminat parke döşeme kaplaması yapılması (AC4 Sınıf 32) (süpürgelik dahil)
		155.401.207	Eski boyalı yüzeylere astar uygulanarak iki kat su bazlı yarımata boya yapılması (iç cephe)
		152.751.102	200/250 kg kireç/çimento karışımı kaba ve ince harçla sıva yapılması (iç cephe sıvası)
		155.401.002	Ahşap yüzeylere iki kat sentetik boya yapılması

YALVAÇ FEN LİSESİ



- Zemine laminat kaplama yapılması
- Sıva tamirati yapılması
- Duvarlar ile tavan boyanması
- Kapı kasa ve kanat boya yapılması

YALVAÇ ATATÜRK ANADOLU LİSESİ



- Zemine laminat kaplama yapılması
- Sıva tamirati yapılması
- Duvarlar ile tavan boyanması
- Kapı kasa ve kanat boya yapılması

(Handwritten signature and stamp)