


T.C.
ISPARTA VALİLİĞİ
İl Millî Eğitim Müdürlüğü

TEKLİF MEKTUBUDUR

Isparta Yalvaç Şehit Gökhan Arslan İlkokulu Onarım Yapım İşi aşağıdaki şartnamede belirtildiği şekilde 4734 Sayılı Kanunun 22/d kapsamında yapılacak olup, 4734 Sayılı Kanunun 22/d limitlerinde kalması durumunda yaptırılacağından, KDV hariç fiyatının bildirilmesini rica ederim.


Mehmetzeki KILIÇ
İl Millî Eğitim Şube Müdürü

TARİH: 06/12/2021

S. No	İşin Adı	Birim	Miktar	Birim Fiyatı	TUTARI (KDV hariç)
1	Isparta Yalvaç Şehit Gökhan Arslan İlkokulu Onarım Yapım İşi				
TOPLAM					

EKİ: 1-Birim Fiyat Cetveli (1 sayfa)

ONARIM YAPIM İŞİNDE İSTENEN BELGE VE DİĞER HARÇLAR:

- 1-Yükleniciye yer teslimi yapıldıktan sonra onarım yapım işinin süresi **30 (Otuz)** gündür.
- 2-Yükleniciden Vergi Borcu olmadığına dair belge (iş üzerinde kalandan istenecektir.)
- 3-Kamu İhalelerine katılmaya yasaklı olanlar katılamayacaktır.
- 4-Yapım işine ait bütün vergi, resim ve harçlar yükleniciye aittir.
- 5- Malzemeler TSE'li ve en az bir (1) yıl garanti kapsamında olacaktır.
- 6-Teklifler **09/12/2021 Perşembe günü saat: 15.00'a** kadar Müdürlüğümüze verilecektir.
- 7-İşin yükleniciye tebliğinden itibaren 10 (on) gün içerisinde yer teslimi yapılacaktır.
- 8-Yüklenici Şartnamelere ve teklif dokümanlarına uygun olarak işi süresi içinde bitirmediği takdirde yükleniciye, geciken her takvim günü için teklif bedelinin % 0,05 (onbinde beş) oranında gecikme cezası uygulanacaktır.
- 9- Teklifler Isparta İl Millî Eğitim Müdürlüğü İnşaat ve Emlak (İhale Bürosu) Şubesine Elden teslim edilecektir. Posta yoluyla teklifler kabul edilmeyecektir.

ISPARTA İL MİLLÎ EĞİTİM MÜDÜRLÜĞÜNE

Yukarıda cinsi, miktarı ve özellikleri yazılı işi belirtilen şartname dahilinde ve Yaklaşık Maliyete esas olmak üzere, 4734 Sayılı Kanunun 22/d limitlerinde kalması durumunda, İdarenizin talebi halinde belirtmiş olduğum fiyattan ve belirtilen standartlara uygun olarak adı geçen işi yapmayı teklif ve kabul ediyorum./.../2021

İmza,Kaşe,Adres

MALİYET İÇMAL TABLOSU

Sayfa 1 / 1

Hazırlanma Tarihi: 24.11.2021

İşin Adı: Yalvaç - Şehit Gökhan Arslan ilkokulu Onarımı Yapımı İşi

Sıra No	İş Kısımları	Tutar (TL)
Ana Sınıfı		
1	İnşaat İmalatları	
2	Mekanik Tesisat	
3	Elektrik Tesisatı	
İlkokul Binası		
1	İnşaat İmalatları	
2	Mekanik Tesisat İmalatları	
3	Elektrik Tesisat İmalatları	
Ortaokul Binası		
1	İnşaat İmalatları	
2	Mekanik Tesisat İmalatları	
3	Elektrik Tesisat İmalatları	
GENEL TOPLAM (KDV Hariç)		

BİRİM FİYAT CETVELİ

Sayfa 1 / 1

Hazırlanma Tarihi: 24.11.2021

İşin Adı: **Yalvaç - Şehit Gökhan Arslan ilkokulu Onarımı Yapımı İşi**

İş Grubu: **Ortaokul Binası>İnşaat İmalatları**

S. No	Poz No	İmalatın Cinsi	Birim	Miktarı	Birim Fiyatı	Tutarı
1	15.310.1025-A	0,50 mm kalınlığında sıcak daldırma galvaniz üzeri boyalı sac levhalarla sıva eteği bacea kenarı çatı muayene pencereleri,çatı alın,çatı fener dipleri yapılarak yerine konulması.	m	33,000		
2	18.198/01	Her türlü, sac, pvc, çinko vb. yağmur oluğu sökülmesi	m	59,600		
3	15.315.1002	Ø 100 mm çapında bir ucu mufu sert PVC yağmur borusu temini ve yerine tesbiti	m	21,000		
4	15.300.1007	Rendeli ahşaptan saçak altı ve alın kaplaması yapılması	m ²	11,920		
5	15.315.1101	0.50 mm kalınlıkta, sıcak daldırma galvaniz üzeri boyalı düz sacdan eksiz oluk yapılması ve yerine montajı (Sac genişliği toplam 30 cm)	m	39,600		
6	15.540.1006	Ahşap yüzeylerin renkli ahşap koruyucu ile korunması	m ²	8,928		

Toplam :

BİRİM FİYAT CETVELİ

Sayfa 1 / 1

Hazırlanma Tarihi: 24.11.2021

İşin Adı: **Yalvaç - Şehit Gökhan Arslan ilkokulu Onarımı Yapımı İş**

İş Grubu: **İlkokul Binası>İnşaat İmalatları**

S. No	Poz No	İmalatın Cinsi	Birim	Miktarı	Birim Fiyatı	Tutarı
1	18.196	Her türlü kiremit örtülü çatılarda kiremit aktarılması	m2	167,658		
2	21.230	Çatı örtüsü altına rendesiz çıta çakılması (mevcut mertekler üzerine)	m ²	178,360		
3	15.315.1002	Ø 100 mm çapında bir ucu muflu sert PVC yağmur borusu temini ve yerine tesbiti	m	30,000		
4	Y.18.201/A02.	Y an ve üst kenarından kenetlenen kiremit ile çatı örtüsü yapılması (150 Donma çözümlü)	m ²	17,836		
5	Y.18.201/A10.	Çatılarda kiremit mahya yapılması (150 donma çözümlü çevrimine dayanıklı)	m	42,000		
6	15.330.1002	Eğimli çatılarda, çatı örtüsü altına, minimum 0,60 mm kalınlıkta iki yüzü polietilen film kaplı polyester keçe taşıyıcılı laminesiz polimer bitümlü örtü ile su yalıtımı yapılması	m ²	187,278		
7	15.300.1005	Çatı üzerine tahta kaplama yapılması	m ²	5,000		
8	15.540.1302	Brüt beton, sıvalı veya eski boyalı yüzeylere, astar uygulanarak akrilik esaslı su bazlı grenli/tekstürlü kaplama yapılması (dış cephe)	m ²	54,394		
9	15.275.1101	250/350 kg çimento dozlu kaba ve ince harçla sıva yapılması (dış cephe sıvası)	m ²	10,000		

Toplam :

BİRİM FİYAT CETVELİ

Sayfa 1 / 1

Hazırlanma Tarihi: 24.11.2021

İşin Adı: **Yalvaç - Şehit Gökhan Arslan ilkokulu Onarımı Yapımı İşi**

İş Grubu: **Ana Sınıfı>İnşaat İmalatları**

S. No	Poz No	İmalatın Cinsi	Birim	Miktarı	Birim Fiyatı	Tutarı
1	18.196	Her türlü kiremit örtülü çatılarda kiremit aktarılması	m2	53,328		
2	18.198/01	Her türlü, sac, pvc, çinko vb. yağmur oluğu sökülmesi	m	37,800		
3	21.230	Çatı örtüsü altına rendesiz çıta çakılması (mevcut mertekler üzerine)	m ²	88,880		
4	15.315.1002	Ø 100 mm çapında bir ucu muflu sert PVC yağmur borusu temini ve yerine tesbiti	m	18,000		
5	Y.18.201/A02.	Y an ve üst kenarından kenetlenen kiremit ile çatı örtüsü yapılması (150 Donma çözölmeli)	m ²	93,324		
6	Y.18.201/A10.	Çatılarda kiremit mahya yapılması (150 donma çözölmeye çevrimine dayanıklı)	m	26,000		
7	15.330.1002	Eğimli çatılarda, çatı örtüsü altına, minimum 0,60 mm kalınlıkta iki yüzü polietilen film kaplı polyester keçe taşıyıcılı laminesiz polimer bitümlü örtü ile su yalıtımı yapılması	m ²	93,324		
8	15.300.1005	Çatı üzerine tahta kaplama yapılması	m ²	5,000		
9	15.300.1007	Rendeli ahşaptan saçak altı ve alın kaplaması yapılması	m ²	5,868		
10	15.315.1101	0.50 mm kalınlıkta, sıcak daldırma galvaniz üzeri boyalı düz sacdan eksiz oluk yapılması ve yerine montajı (Sac genişliği toplam 30 cm)	m	32,600		
11	15.540.1006	Ahşap yüzeylerin renkli ahşap koruyucu ile korunması	m ²	5,868		
12	15.540.1302	Brüt beton, sıvalı veya eski boyalı yüzeylere, astar uygulanarak akrilik esaslı su bazlı grenli/tekstürlü kaplama yapılması (dış cephe)	m ²	128,170		
13	15.275.1101	250/350 kg çimento dozlu kaba ve ince harçla siva yapılması (dış cephe sıvası)	m ²	10,000		

Toplam :

MAHAL LİSTESİ

İŞİN ADI
İŞ GRUBUNUN ADI

:Yalvaç-Şehit Gökhan ARSLAN İlkokulu Onarımı Yapımı İşi
: İnşaat İmalatları SF.1

MAHAL ADI	YERİ	POZ NO	İMALATIN CİNSİ
Ana Sınıfı Binası	*Anasınıfı Binası	18.196	Her türlü kiremit örtülü çatılarda kiremit aktarılması
	Çatının tamamen kiremitlerinin sökülmesi, yağmur olukları ve yağmur borularının sökülmesi. Çatı kaplama tahtalarında ki kırık ve deforme olan kaplama tahta larenen yenilenmesi. Çatı alın tahtalarının yenilenerek, boyanması ve yerine tespiti. Kiremit altı yalıtım malzemesi serilerek Kiremit altı çita çatılması. Çatının tamamına yeni kiremit ve mahya döşenmesi. Yağmur olukları ve yağmur iniş borularının yapılması. Binadaki sıva tamiratlarının yapılarak ,Anasınıfı binasının dış cephesinin boyanması.	18.198/01	Her türlü, sac, pvc, çinko vb. yağmur oluğu sökülmesi
		21.230	Çatı örtüsü altına rendesiz çita çakılması (mevcut mertekler üzerine)
		153.151.002	Ø 100 mm çapında bir ucu muflu sert PVC yağmur borusu temini ve yerine tesbiti
		Y.18.201/A02.	Y an ve üst kenarından kenetlenen kiremit ile çatı örtüsü yapılması (150 Donma çözülmeli)
		Y.18.201/A10.	Çatılarda kiremit mahya yapılması (150 donma çözümlü çevrimine dayanıklı)
		153.301.002	Eğimli çatılarda, çatı örtüsü altına, minimum 0,60 mm kalınlıkta iki yüzü polietilen film kaplı polyester keçe taşıyıcılı laminesiz polimer bitümlü örtü ile su yalıtımı yapılması
		153.001.005	Çatı üzerine tahta kaplama yapılması
		153.001.007	Rendeli ahşaptan saçak altı ve alın kaplaması yapılması
		153.151.101	0,50 mm kalınlıkta, sıcak daldırma galvaniz üzeri boyalı düz sacdan eksiz oluk yapılması ve yerine montajı (Sac genişliği toplam 30 cm)
		155.401.006	Ahşap yüzeylerin renkli ahşap koruyucu ile korunması
		155.401.302	Brüt beton, sıvalı veya eski boyalı yüzeylere, astar uygulanarak akrilik esaslı su bazlı grenli/tekstürlü kaplama yapılması (dış cephe)
152.751.101	250/350 kg çimento dozlu kaba ve ince harçla sıva yapılması (dış cephe sıvası)		
İlkokul Binası	*İlkokul Binası	18.196	Her türlü kiremit örtülü çatılarda kiremit aktarılması
	Çatı kiremitlerinin sökülmesi, kırık ve deforme olan kaplama tahtalarının yeni lenmesi. Çatıya yalıtım malzemesi serilerek kiremit altı çita çakılması. Kırık ve deforme olan kiremitlerin yenilenerek Mevcut kiremitlerin döşenmesi. Yağmur oluklarının su kaçaklarının giderilerek yağmur borularının yenilenmesi	21.230	Çatı örtüsü altına rendesiz çita çakılması (mevcut mertekler üzerine)
		153.151.002	Ø 100 mm çapında bir ucu muflu sert PVC yağmur borusu temini ve yerine tesbiti
		Y.18.201/A02.	Y an ve üst kenarından kenetlenen kiremit ile çatı örtüsü yapılması (150 Donma çözülmeli)
		Y.18.201/A10.	Çatılarda kiremit mahya yapılması (150 donma çözümlü çevrimine dayanıklı)
		153.301.002	Eğimli çatılarda, çatı örtüsü altına, minimum 0,60 mm kalınlıkta iki yüzü polietilen film kaplı polyester keçe taşıyıcılı laminesiz polimer bitümlü örtü ile su yalıtımı yapılması
		153.001.005	Çatı üzerine tahta kaplama yapılması
		155.401.302	Brüt beton, sıvalı veya eski boyalı yüzeylere, astar uygulanarak akrilik esaslı su bazlı grenli/tekstürlü kaplama yapılması (dış cephe)
152.751.101	250/350 kg çimento dozlu kaba ve ince harçla sıva yapılması (dış cephe sıvası)		
Ortaokul WC Binaları	*Ortaokul Binası	15.310.1025-A	0,50 mm kalınlığında sıcak daldırma galvaniz üzeri boyalı sac levhalarla sıva eteği bacea kenarı çatı muayene pencereleeri çatı alın çatı fener dipleri vanı olarak yerine konulması
	Yağmur olukları ve yağmur boruları, alının tahtalarının sökülmesi. Yaka ve alının tahtalarının yenilenerek ,boyanması. Yağmur olukları, yağmur iniş boruları, baca dibi ve duvar dibi (WC) saçlarının yenilenmesi.	18.198/01	Her türlü, sac, pvc, çinko vb. yağmur oluğu sökülmesi
		153.151.002	Ø 100 mm çapında bir ucu muflu sert PVC yağmur borusu temini ve yerine tesbiti
		153.001.007	Rendeli ahşaptan saçak altı ve alın kaplaması yapılması
		153.151.101	0,50 mm kalınlıkta, sıcak daldırma galvaniz üzeri boyalı düz sacdan eksiz oluk yapılması ve yerine montajı (Sac genişliği toplam 30 cm)
		155.401.006	Ahşap yüzeylerin renkli ahşap koruyucu ile korunması

İ. İşyeri Müdürü
İnşaat Teknisyeni

YALVAÇ ŞEHİT GÖKHAN ARSLAN İLKOKULU ONARIMI YAPIMI İŞİ

Özel Teknik Şartname

1-Yüklenici firma tarafından kullanılacak olan malzemelere ait katalog TSE belgesi ve diğer belgeler ile kullanılacak malzemenin numunesini idareye sunulacak, idarenin onayı alındıktan sonra ilgili malzemenin imalatına geçilecek tir.

Onayı alınmayan hiçbir malzeme ihale kapsamındaki iş yeri mahallinde bulundurulamaz ve kullanılamaz.

2-İmalatların uygulama aşamaların da bir başka imalatın uygulamasına geçilirken işin kontrolünün onayı alınacaktır.

3-Mahal listesinde bulunan imalatların yapılması sırasında herhangi bir mahalle veya mevcut imalata (tesisat,elektrik,kanalizasyon vs.) verilen zararlar işin yüklenicisi tarafından aslına uygun olarak yapılacaktır.

4-İdare ve işin yapı denetim elamanlarının bilgisi dışında ve teklif edilen bedelin üzerinde yapılan imatlardan yüklenici hiçbir hak ve ücret talep edemez.

5-İmalatların yapılması sırasında mahal listesinde ve pursantaj oranları iş kalemlerinde imalat kalemi olmamasına rağmen yapılmasında zorunluluk arz eden imalatlar işin yüklenicisi tarafından yapılacaktır.

6- İşin yapımı sırasında idarenin su,elektrik,veya diğer malzemelerinin kullanılması durumunda (idarenin bilgisi ve onayı dahilinde) bedeli yüklenici tarafından karşılanacaktır.

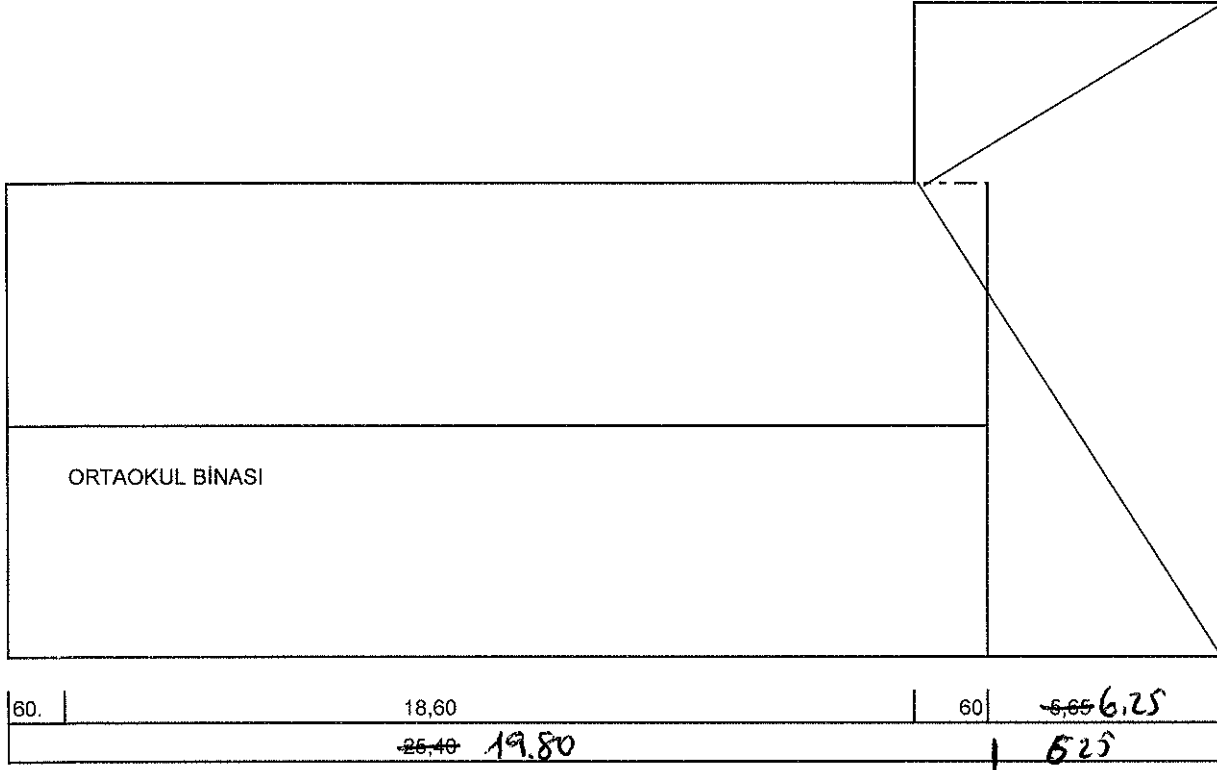
7- İnşaat mahallinin temizliğinden işin yüklenicisi sorumludur

8-İşin kontrolünün gerekli gördüğü zamanlarda yüklenici kontrolünü iş mahalline götürüp getirmekle mükelleftir.

KABULÜMDÜR

/ / 2021

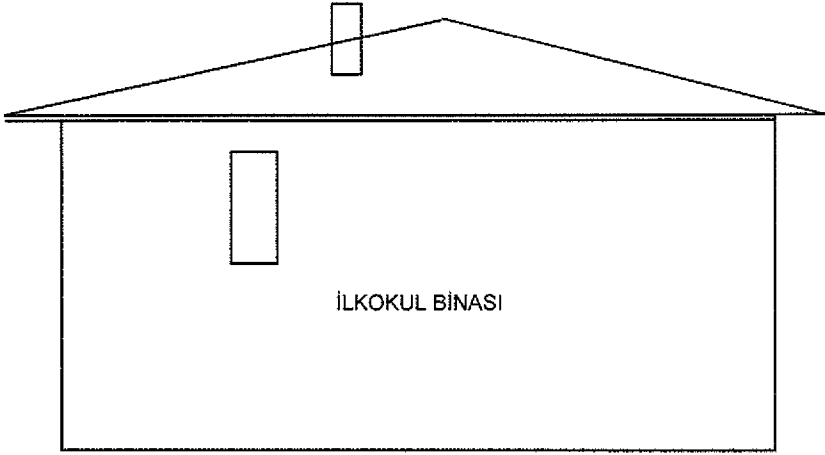
Şehit Gökhan Aslan İlkokulu Onarımı Yapımı İşİ



26,05

930	470
760	440
41,75	14,00

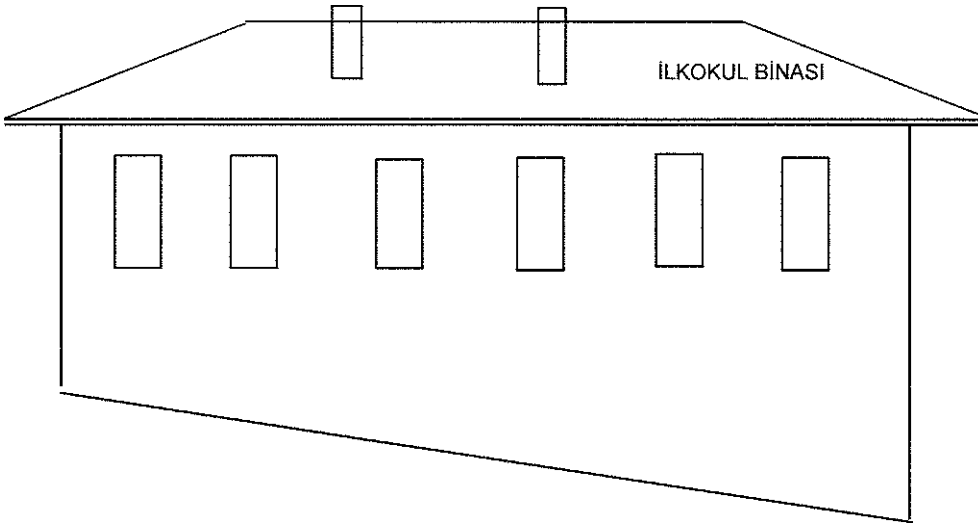
(Handwritten signature and stamp)



286

0,00

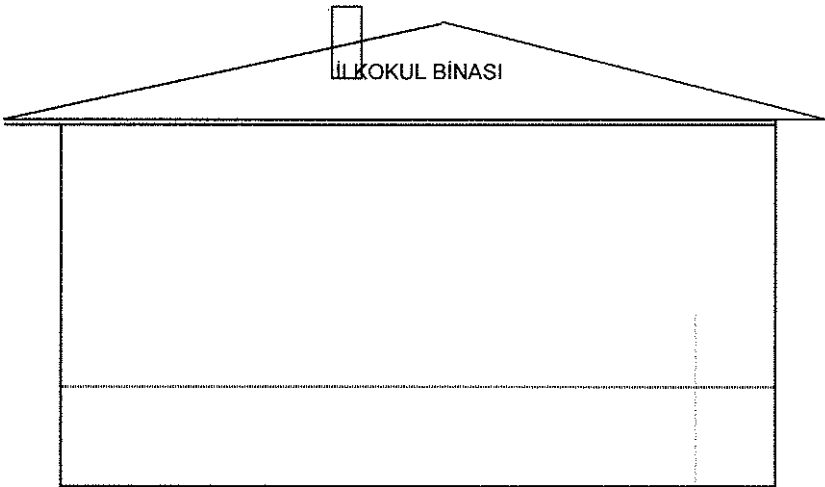
134



286

0,00

134



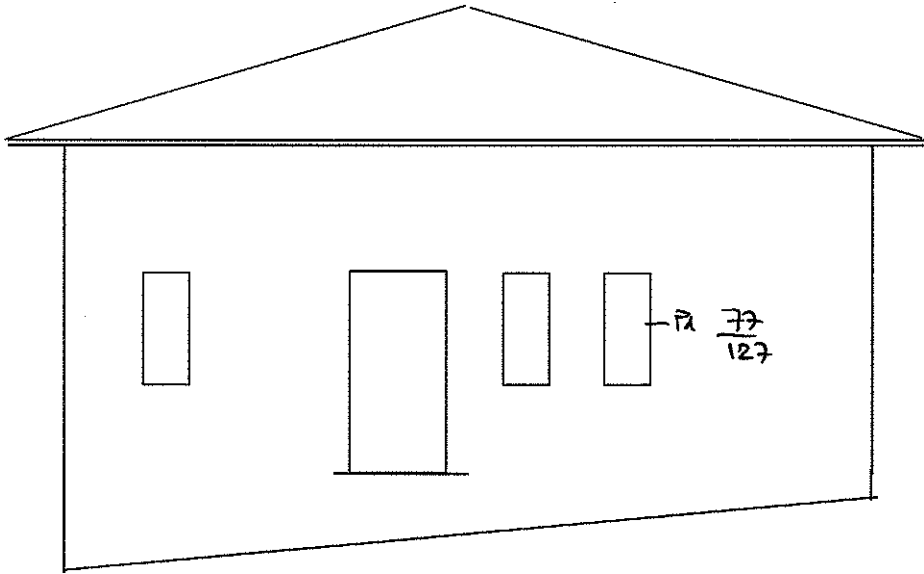
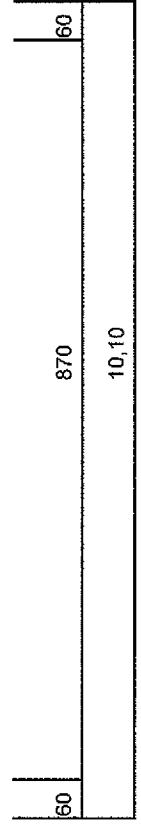
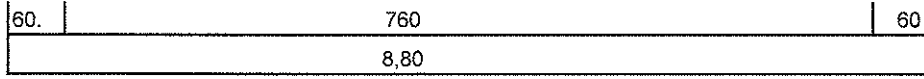
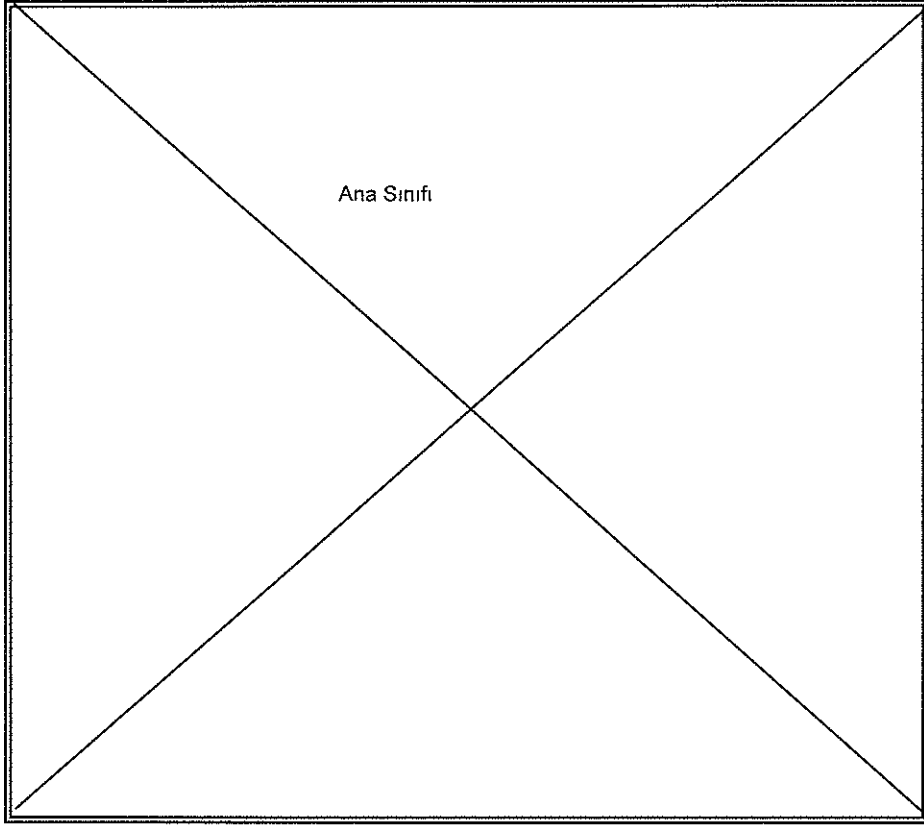
286

0,00

56

7.

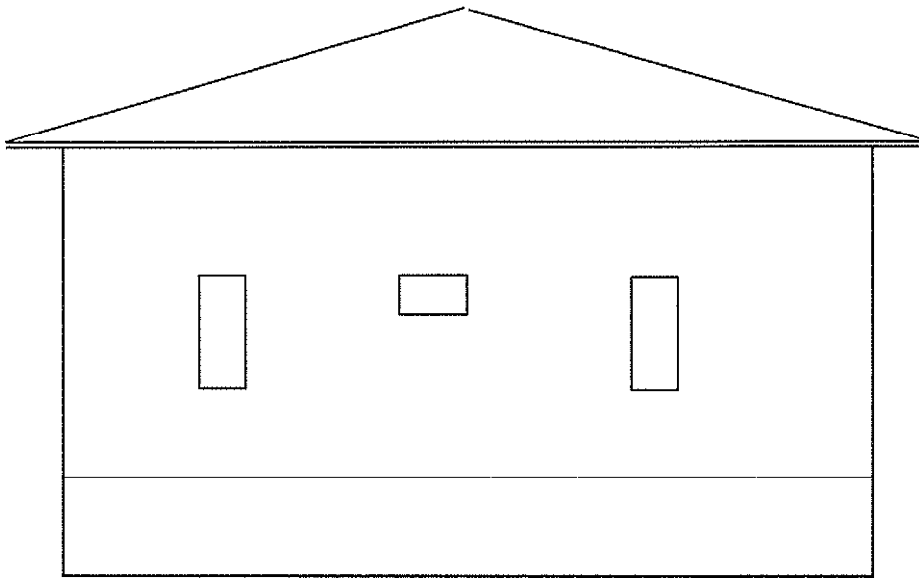
Şehit Gökhan Aslan İlkokulu Onarımı Yapımı İşi



300.

0,00
40
100

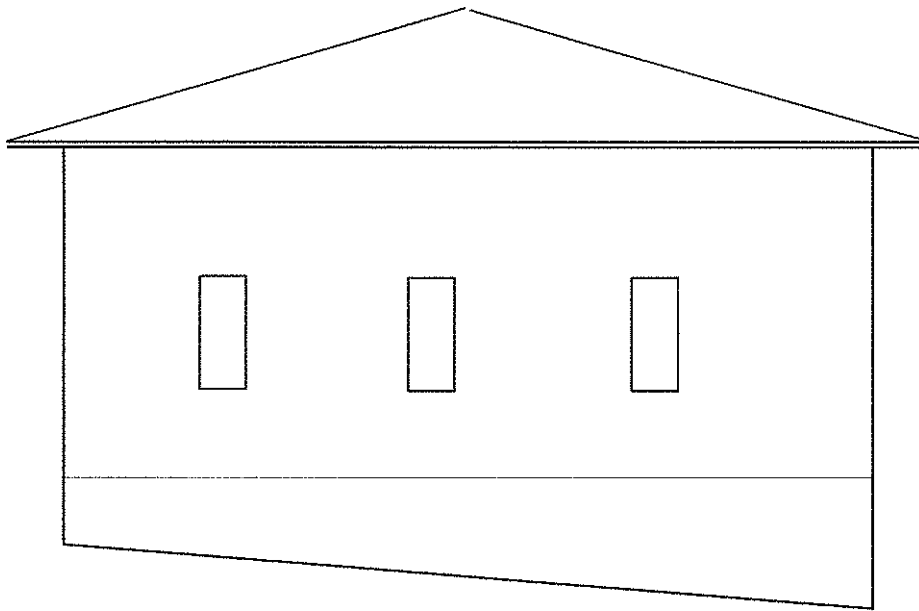
4
İ. Ş. Gökhan Aslan İlkokulu
Onarımı Yapımı İşi



300

0,00

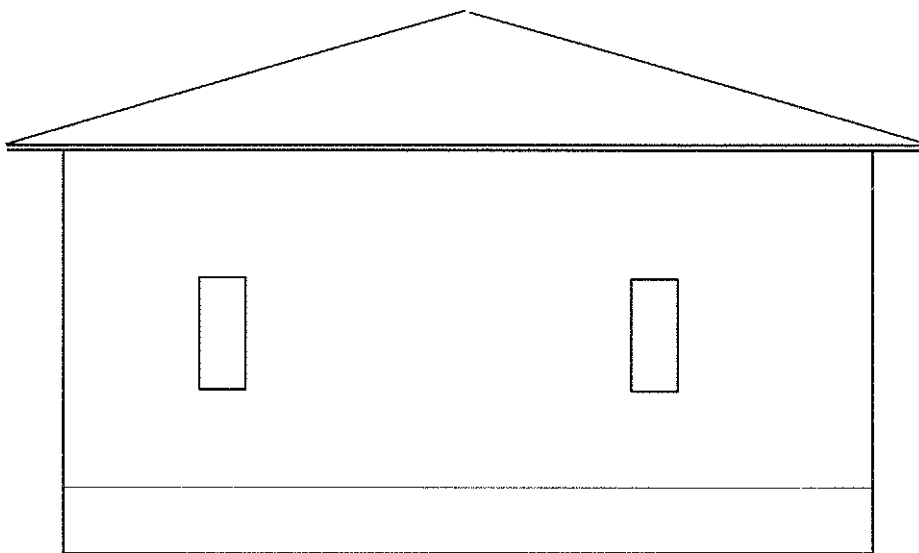
100



0,00

40.

100



300

0,00

40.

Handwritten signature or mark, possibly containing the number '4', enclosed in a circular scribble.