

T.C.
ISPARTA VALİLİĞİ
İl Millî Eğitim Müdürlüğü

TEKLİF MEKTUBUDUR

Isparta Yalvaç İlçesi 6 Adet İlkokul ve Ortaokul Kütüphane Yapım İşi aşağıdaki şartnamede belirtildiği şekilde 4734 Sayılı Kanunun 22/d kapsamında yapılacak olup, 4734 Sayılı Kanunun 22/d limitlerinde kalması durumunda yaptırılacağından, KDV hariç fiyatının bildirilmesini rica ederim.

Mehmetzeki KILIÇ
İl Milli Eğitim Şube Müdürü

TARİH: 10/12/2021

S. No	İşin Adı	Biri m	Mikta r	Birim Fiyatı	TUTARI (KDV hariç)
1	Isparta Yalvaç İlçesi 6 Adet İlkokul ve Ortaokul Kütüphane Yapım İşi				
TOPLAM					

EKİ: 1-Birim Fiyat Cetveli (1 sayfa)

ONARIM YAPIM İŞİNDE İSTENEN BELGE VE DİĞER HARÇLAR:

- 1-Yükleniciye yer teslimi yapıldıktan sonra onarım yapım işinin süresi **10 (On)** gündür.
- 2-Yükleniciden Vergi Borcu olmadığına dair belge (iş üzerinde kalandan istenecektir.)
- 3-Kamu İhalelerine katılmaya yasaklı olanlar katılamayacaktır.
- 4-Yapım işine ait bütün vergi, resim ve harçlar yükleniciye aittir.
- 5- Malzemeler TSE'li ve en az bir (1) yıl garanti kapsamında olacaktır.
- 6-Teklifler **16/12/2021 Perşembe günü saat: 16.00'a** kadar Müdürlüğümüze verilecektir.
- 7-İşin yükleniciye tebliğinden itibaren 10 (on) gün içerisinde yer teslimi yapılacaktır.
- 8-Yüklenici Şartnamelere ve teklif dokümanlarına uygun olarak işi süresi içinde bitirmediği takdirde yükleniciye, geciken her takvim günü için teklif bedelinin % 0,05 (onbinde beş) oranında gecikme cezası uygulanacaktır.
- 9- Teklifler Isparta İl Milli Eğitim Müdürlüğü İnşaat ve Emlak (İhale Bürosu) Şubesine Elden teslim edilecektir. Posta yoluyla teklifler kabul edilmeyecektir.

ISPARTA İL MİLLİ EĞİTİM MÜDÜRLÜĞÜNE

Yukarıda cinsi, miktarı ve özellikleri yazılı işi belirtilen şartname dahilinde ve Yaklaşık Maliyete esas olmak üzere, 4734 Sayılı Kanunun 22/d limitlerinde kalması durumunda, İdarenizin talebi halinde belirtmiş olduğum fiyattan ve belirtilen standartlara uygun olarak adı geçen işi yapmayı teklif ve kabul ediyorum.//.../2021

İmza,Kaşe,Adres

MALİYET İCMAL TABLOSU

Sayfa 1 / 1

Hazırlanma Tarihi: 11.11.2021

İşin Adı: Yalvaç İlçesi - 6 Adet İlkokul ve Ortaokulu Kütüphane Yapımı İşi

Sıra No	İş Kısımları	Tutar (TL)
Yalvaç Yağcılar İlkokulu - Ortaokuluna Kütüphane Yapımı İşi		
1	İnşaat İmalatları	
2	Mekanik Tesisat	
3	Elektrik Tesisatı	
Yalvaç Salur İlkokulu na Kütüphane Yapımı İşi		
1	İnşaat İmalatları	
2	Mekanik Tesisat	
3	Elektrik Tesisatı	
Yalvaç Koruyaka İlkokulu - Ortaokuluna Kütüphane Yapımı İşi		
1	İnşaat İmalatları	
2	Mekanik Tesisat	
3	Elektrik Tesisatı	
YalvaçBağkonak İlkokuluna Kütüphane Yapımı İşi		
1	İnşaat İmalatları	
2	Mekanik Tesisat	
3	Elektrik Tesisatı	
Yalvaç Bahtiyar İlkokulu na Kütüphane Yapımı İşi		
1	İnşaat İmalatları	
2	Mekanik Tesisat	
3	Elektrik Tesisatı	
Yalvaç Çetince İlkokulu - Ortaokuluna Kütüphane Yapımı İşi		
1	İnşaat İmalatları	
2	Mekanik Tesisat	
3	Elektrik Tesisatı	
GENEL TOPLAM (KDV Hariç)		

BİRİM FİYAT CETVELİ

Sayfa 1 / 1

Hazırlanma Tarihi: 11.11.2021

İşin Adı: **Yalvaç İlçesi - 6 Adet İlkokul ve Ortaokulu Kütüphane Yapımı İşi**

İş Grubu: **Yalvaç Yağcılar İlkokulu - Ortaokuluna Kütüphane Yapımı İşi>İnşaat İmalatları**

S. No	Poz No	İmalatın Cinsi	Birim	Miktarı	Birim Fiyatı	Tutarı
1	15.490.1003	Laminat parke döşeme kaplaması yapılması (AC4 Sınıf 32) (süpürgelik dahil)	m ²	34,060		
2	15.540.1207	Eski boyalı yüzeylere astar uygulanarak iki kat su bazlı yarım mat boya yapılması (iç cephe)	m ²	160,312		
3	15.275.1102	200/250 kg kireç/çimento karışımı kaba ve ince harçla sıva yapılması (iç cephe sıvası)	m ²	2,000		

Toplam :

BİRİM FİYAT CETVELİ

Sayfa 1 / 1

Hazırlanma Tarihi: 11.11.2021

İşin Adı: **Yalvaç İlçesi - 6 Adet İlkokul ve Ortaokulu Kütüphane Yapımı İş**

İş Grubu: **Yalvaç Salur İlkokulu na Kütüphane Yapımı İş**>İnşaat İmalatları

S. No	Poz No	İmalatın Cinsi	Birim	Miktarı	Birim Fiyatı	Tutarı
1	Y.21.280/03-A	Laminat parke döşeme kaplaması yapılması (AC4 Sınıf 32) (süpürgelik dahil)	m ²	45,050		
2	15.540.1002	Ahşap yüzeylere iki kat sentetik boya yapılması	m ²	4,000		
3	15.540.1207	Eski boyalı yüzeylere astar uygulanarak iki kat su bazlı yarımat boya yapılması (iç cephe)	m ²	137,623		
4	15.275.1102	200/250 kg kireç/çimento karışımı kaba ve ince harçla sıva yapılması (iç cephe sıvası)	m ²	4,000		

Toplam :

BİRİM FİYAT CETVELİ

Sayfa 1 / 1

Hazırlanma Tarihi: 11.11.2021

İşin Adı: **Yalvaç İlçesi - 6 Adet İlkokul ve Ortaokulu Kütüphane Yapımı İşi**

İş Grubu: **Yalvaç Salur İlkokulu na Kütüphane Yapımı İşi>Elektrik Tesisatı**

S. No	Poz No	İmalatın Cinsi	Birim	Miktarı	Birim Fiyatı	Tutarı
1	35.170.1105	Sıva üstü, min. 60x60 ebatlarında LED li tavan armatürü (ışık akısı en az 3300 lm, armatür ışıksal verimi en az 100 lm/w olan).	Adet	6,000		
2	35.160.3202	Komutator Sorti, Güvenlik hattı aydınlatma sortileri	Adet	1,000		
3	35.160.3204	Paralel Sorti, Güvenlik hattı aydınlatma sortileri	Adet	1,000		
4	35.160.3401	Güvenlik hattı priz sortisi, Priz sortisi	Adet	1,000		

Toplam :

BİRİM FİYAT CETVELİ

Sayfa 1 / 1

Hazırlanma Tarihi: 11.11.2021

İşin Adı: Yalvaç İlçesi - 6 Adet İlkokul ve Ortaokulu Kütüphane Yapımı İşi

İş Grubu: Yalvaç Koryaka İlkokulu - Ortaokuluna Kütüphane Yapımı İşi> İnşaat İmalatları

S. No	Poz No	İmalatın Cinsi	Birim	Miktarı	Birim Fiyatı	Tutarı
1	15.490.1003	Laminat parke döşeme kaplaması yapılması (AC4 Sınıf 32) (süpürgelik dahil)	m ²	34,060		
2	15.540.1207	Eski boyalı yüzeylere astar uygulanarak iki kat su bazlı yarım mat boya yapılması (iç cephe)	m ²	92,938		
3	15.275.1102	200/250 kg kireç/çimento karışımı kaba ve ince harçla sıva yapılması (iç cephe sıvası)	m ²	4,000		

Toplam :

BİRİM FİYAT CETVELİ

Sayfa 1 / 1

Hazırlanma Tarihi: 11.11.2021

İşin Adı: **Yalvaç İlçesi - 6 Adet İlkokul ve Ortaokulu Kütüphane Yapımı İş**

İş Grubu: **Yalvaç Bağkonak İlkokuluna Kütüphane Yapımı İş**>İnşaat İmalatları

S. No	Poz No	İmalatın Cinsi	Birim	Miktarı	Birim Fiyatı	Tutarı
1	15.490.1003	Laminat parke döşeme kaplaması yapılması (AC4 Sınıf 32) (süpürgelik dahil)	m ²	21,978		
2	15.540.1002	Ahşap yüzeylere iki kat sentetik boya yapılması	m ²	4,000		
3	15.540.1207	Eski boyalı yüzeylere astar uygulanarak iki kat su bazlı yarımat boya yapılması (iç cephe)	m ²	73,418		
4	15.275.1102	200/250 kg kireç/çimento karışımı kaba ve ince harçla sıva yapılması (iç cephe sıvası)	m ²	4,000		

Toplam :

BİRİM FİYAT CETVELİ

Sayfa 1 / 1

Hazırlanma Tarihi: 11.11.2021

İşin Adı: **Yalvaç İlçesi - 6 Adet İlkokul ve Ortaokulu Kütüphane Yapımı İş**

İş Grubu: **Yalvaç Bahtiyar İlkokulu na Kütüphane Yapımı İş>İnşaat İmalatları**

S. No	Poz No	İmalatın Cinsi	Birim	Miktarı	Birim Fiyatı	Tutarı
1	15.490.1003	Laminat parke döşeme kaplaması yapılması (AC4 Sınıf 32) (süpürgelik dahil)	m ²	23,157		
2	15.540.1002	Ahşap yüzeylere iki kat sentetik boya yapılması	m ²	4,000		
3	15.540.1207	Eski boyalı yüzeylere astar uygulanarak iki kat su bazlı yarım mat boya yapılması (iç cephe)	m ²	76,982		
4	15.275.1102	200/250 kg kireç/çimento karışımı kaba ve ince harçla sıva yapılması (iç cephe sıvası)	m ²	4,000		

Toplam :

BİRİM FİYAT CETVELİ

Sayfa 1 / 1

Hazırlanma Tarihi: 11.11.2021

İşin Adı: **Yalvaç İlçesi - 6 Adet İlkokul ve Ortaokulu Kütüphane Yapımı İşi**

İş Grubu: **Yalvaç Bahtiyar İlkokulu na Kütüphane Yapımı İşi>Elektrik Tesisatı**

S. No	Poz No	İmalatın Cinsi	Birim	Miktarı	Birim Fiyatı	Tutarı
1	35.170.1105	Sıva üstü, min. 60x60 ebatlarında LED li tavan armatürü (ışık akısı en az 3300 lm, armatür ışıksal verimi en az 100 lm/w olan).	Adet	1,000		
2	35.185.1101	Gömme normal anahtar (TS 4915 EN 60669-1), AYRI YAPILAN TESİSAT KISIMLARI	Adet	1,000		

Toplam :

BİRİM FİYAT CETVELİ

Sayfa 1 / 1

Hazırlanma Tarihi: 11.11.2021

İşin Adı: **Yalvaç İlçesi - 6 Adet İlkokul ve Ortaokulu Kütüphane Yapımı İşi**

İş Grubu: **Yalvaç Çetince İlkokulu - Ortaokuluna Kütüphane Yapımı İşi>İnşaat İmalatları**

S. No	Poz No	İmalatın Cinsi	Birim	Miktarı	Birim Fiyatı	Tutarı
1	15.490.1003	Laminat parke döşeme kaplaması yapılması (AC4 Sınıf 32) (süpürgelik dahil)	m ²	34,505		
2	15.540.1002	Ahşap yüzeylere iki kat sentetik boya yapılması	m ²	4,000		
3	15.540.1207	Eski boyalı yüzeylere astar uygulanarak iki kat su bazlı yarım mat boya yapılması (iç cephe)	m ²	94,605		
4	15.275.1102	200/250 kg kireç/çimento karışımı kaba ve ince harçla sıva yapılması (iç cephe sıvası)	m ²	4,000		

Toplam :

BİRİM FİYAT CETVELİ

Sayfa 1 / 1

Hazırlanma Tarihi: 11.11.2021

İşin Adı: **Yalvaç İlçesi - 6 Adet İlkokul ve Ortaokulu Kütüphane Yapımı İş**

İş Grubu: **Yalvaç Çetince İlkokulu - Ortaokuluna Kütüphane Yapımı İş>Elektrik Tesisatı**

S. No	Poz No	İmalatın Cinsi	Birim	Miktarı	Birim Fiyatı	Tutarı
1	35.170.1105	Sıva üstü, min. 60x60 ebatlarında LED li tavan armatürü (ışık akısı en az 3300 lm, armatür ışıksal verimi en az 100 lm/w olan).	Adet	2,000		
2	35.185.1101	Gömme normal anahtar (TS 4915 EN 60669-1), AYRI YAPILAN TESİSAT KISIMLARI	Adet	1,000		
3	35.185.1201	Gömme topraklı priz (TS-40), AYRI YAPILAN TESİSAT KISIMLARI	Adet	1,000		

Toplam :

MAHAL LİSTESİ

İŞİN ADI

Yalvaç İlçesi 6 Adet İlkokul ve Ortaokula Kütüphane Yapımı İşi

1-Yalvaç Yağcılar İlkokulu ve Ortaokuluna Kütüphane Yapımı İşi

İŞ GRUBUNUN ADI

İnşaat İmalatları

SF.1

MAHAL AD	YERİ	POZ NO	İMALATIN CİNSİ
Okul Binası	*Kütüphane yapılacak mahaldeki kaba-ran sıvaların sökülerek sıva tamiratları nın yapılması.Duvar ve tavanların boyanması.Zamine Laminat parke döşenmesi. Kütüphane giriş kapısının boyanması.	154.901.003	Laminat parke döşeme kaplaması yapılması (AC4 Sınıf 32) (süpürgelik dahil)
		155.401.207	Eski boyalı yüzeylere astar uygulanarak iki kat su bazlı yarım mat boya yapılması (iç cephe)
		152.751.102	200/250 kg kireç/çimento karışımı kaba ve ince harçla sıva yapılması (iç cephe sıvası)

2-Yalvaç Salur İlkokuluna Kütüphane Yapımı İşi

İŞ GRUBUNUN ADI

İnşaat İmalatları

MAHAL AD	YERİ	POZ NO	İMALATIN CİNSİ
Okul Binası	*Kütüphane yapılacak mahaldeki kaba-ran sıvaların sökülerek sıva tamiratları nın yapılması.Duvar ve tavanların boyanması.Zamine Laminat parke döşenmesi. (parke altı 5 mm kalınlıkta polietilen köpük döşenecek) Kütüphane giriş kapısının boyanması.	Y.21.280/03-A	Laminat parke döşeme kaplaması yapılması (AC4 Sınıf 32) (süpürgelik dahil)
		155.401.207	Eski boyalı yüzeylere astar uygulanarak iki kat su bazlı yarım mat boya yapılması (iç cephe)
		152.751.102	200/250 kg kireç/çimento karışımı kaba ve ince harçla sıva yapılması (iç cephe sıvası)
		155.401.002	Ahşap yüzeylere iki kat sentetik boya yapılması

3-Yalvaç Koruyaka İlkokulu ve Ortaokuluna Kütüphane Yapımı İşi

İŞ GRUBUNUN ADI

İnşaat İmalatları

MAHAL AD	YERİ	POZ NO	İMALATIN CİNSİ
Okul Binası	*Kütüphane yapılacak mahaldeki kaba-ran sıvaların sökülerek sıva tamiratları nın yapılması.Duvar ve tavanların boyanması.Zamine Laminat parke döşenmesi. (parke altı 5 mm kalınlıkta polietilen köpük döşenecek)	154.901.003	Laminat parke döşeme kaplaması yapılması (AC4 Sınıf 32) (süpürgelik dahil)
		155.401.207	Eski boyalı yüzeylere astar uygulanarak iki kat su bazlı yarım mat boya yapılması (iç cephe)
		152.751.102	200/250 kg kireç/çimento karışımı kaba ve ince harçla sıva yapılması (iç cephe sıvası)

4-Yalvaç Bağkonak İlkokulu'na Kütüphane Yapımı İşi
:İnşaat İmalatları

İŞ GRUBUNUN ADI

MAHAL AD	YERİ	POZ NO	İMALATIN CİNSİ
Okul Binası	*Kütüphane yapılacak mahaldeki kaba- ran sıvaların sökülerek sıva tamiratları nın yapılması.Duvar ve tavanların boyan- ması.Zamine Laminat parke döşenmesi. Kütüphane giriş kapısının boyanması.	154.901.003	Laminat parke döşeme kaplaması yapılması (AC4 Sınıf 32) (süpürgelik dahil)
		155.401.002	Ahşap yüzeylere iki kat sentetik boya yapılması
		155.401.207	Eski boyalı yüzeylere astar uygulanarak iki kat su bazlı yarımata boya yapılması (iç cephe)
		152.751.102	200/250 kg kireç/çimento karışımı kaba ve ince harçla sıva yapılması (iç cephe sıvası)

5-YalvaçBahtiyar İlkokulu'na Kütüphane Yapımı İşi
:İnşaat İmalatları

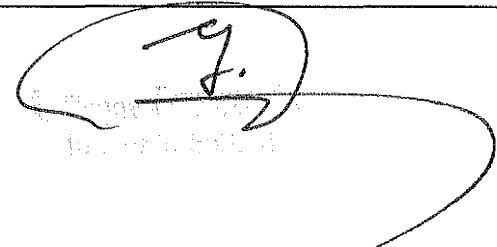
İŞ GRUBUNUN ADI

MAHAL AD	YERİ	POZ NO	İMALATIN CİNSİ
Okul Binası	*Kütüphane yapılacak mahaldeki kaba- ran sıvaların sökülerek sıva tamiratları nın yapılması.Duvar ve tavanların boyan- ması.Zamine Laminat parke döşenmesi.	154.901.003	Laminat parke döşeme kaplaması yapılması (AC4 Sınıf 32) (süpürgelik dahil)
		155.401.002	Ahşap yüzeylere iki kat sentetik boya yapılması
		155.401.207	Eski boyalı yüzeylere astar uygulanarak iki kat su bazlı yarımata boya yapılması (iç cephe)
		152.751.102	200/250 kg kireç/çimento karışımı kaba ve ince harçla sıva yapılması (iç cephe sıvası)

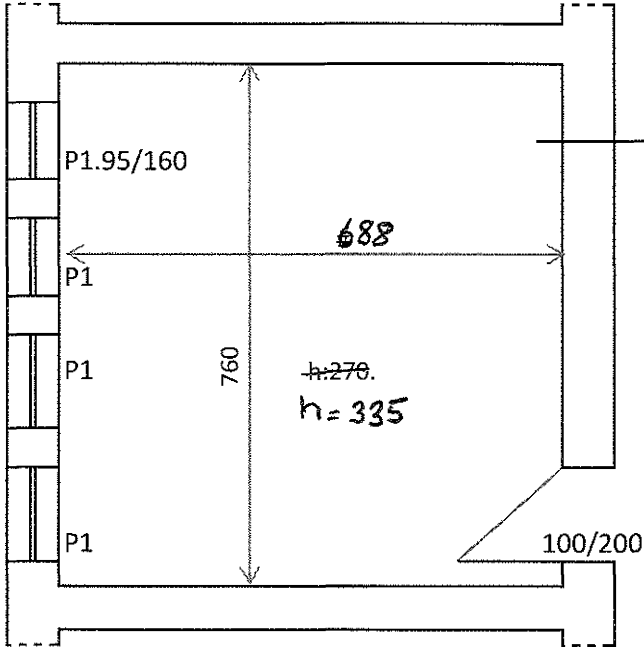
6-Yalvaç Çetince İlkokulu ve Ortaokulu'na Kütüphane Yapımı İşi
:İnşaat İmalatları

İŞ GRUBUNUN ADI

MAHAL AD	YERİ	POZ NO	İMALATIN CİNSİ
Okul Binası	*Kütüphane yapılacak mahaldeki kaba- ran sıvaların sökülerek sıva tamiratları nın yapılması.Duvar ve tavanların boyan- ması.Zamine Laminat parke döşenmesi.	154.901.003	Laminat parke döşeme kaplaması yapılması (AC4 Sınıf 32) (süpürgelik dahil)
		155.401.002	Ahşap yüzeylere iki kat sentetik boya yapılması
		155.401.207	Eski boyalı yüzeylere astar uygulanarak iki kat su bazlı yarımata boya yapılması (iç cephe)
		152.751.102	200/250 kg kireç/çimento karışımı kaba ve ince harçla sıva yapılması (iç cephe sıvası)

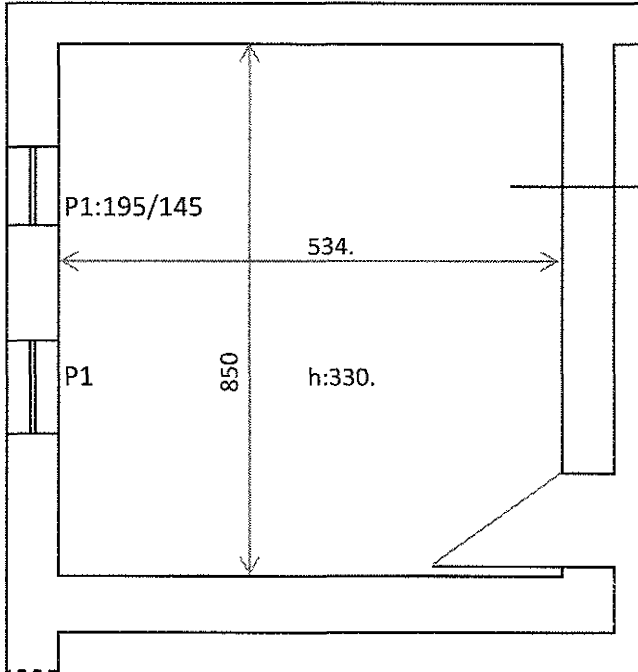
A handwritten signature in black ink is written over a circular stamp. The signature appears to be 'Y. J.'. The stamp is partially obscured by the signature and has some illegible text around it.

YALVAÇ YAĞCILAR İLKOKULU-ORTAOKULU



- Zemine laminat kaplama yapılması
- Sıva tamirati yapılması
- Duvarlar ile tavan boyanması

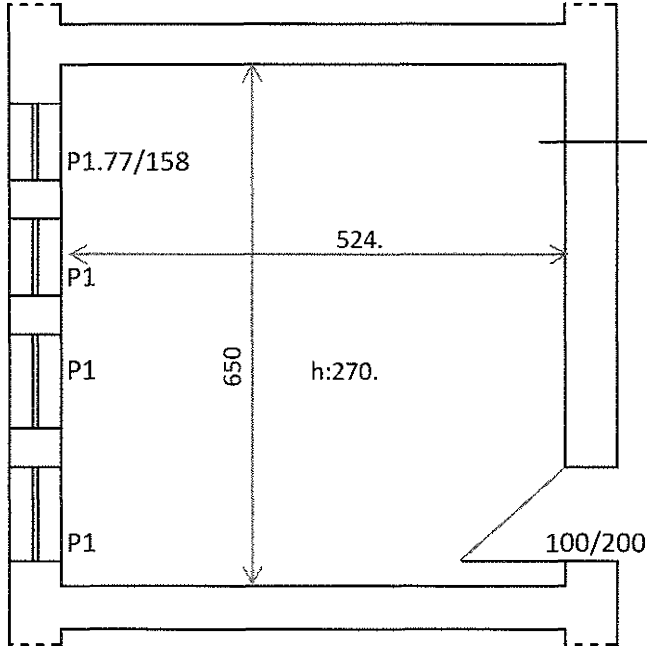
YALVAÇ SALUR İLKOKULU



- Zemine laminat kaplama yapılması
- Sıva tamirati yapılması
- Duvarlar ile tavan boyanması
- Kapı kasa ve kanat boya yapılması

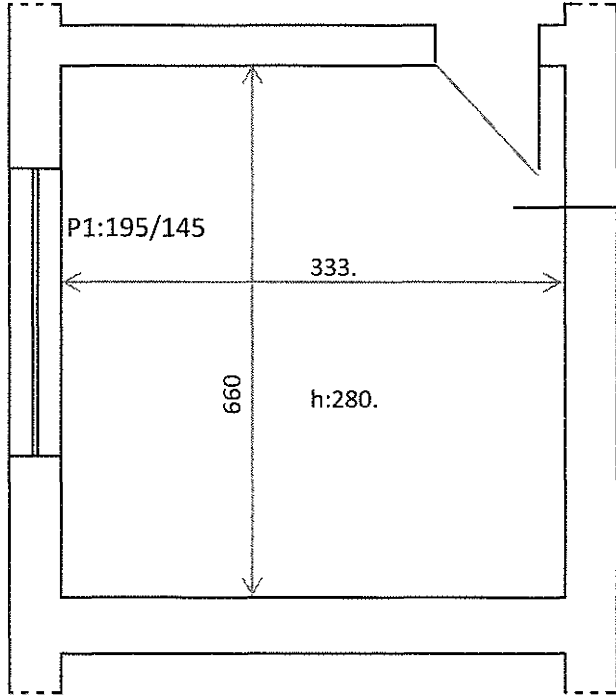
Handwritten signature or mark.

YALVAÇ KORUYAKA İLKOKULU-ORTAOKULU



- Zemine laminat kaplama yapılması
- Sıva tamirati yapılması
- Duvarlar ile tavan boyanması

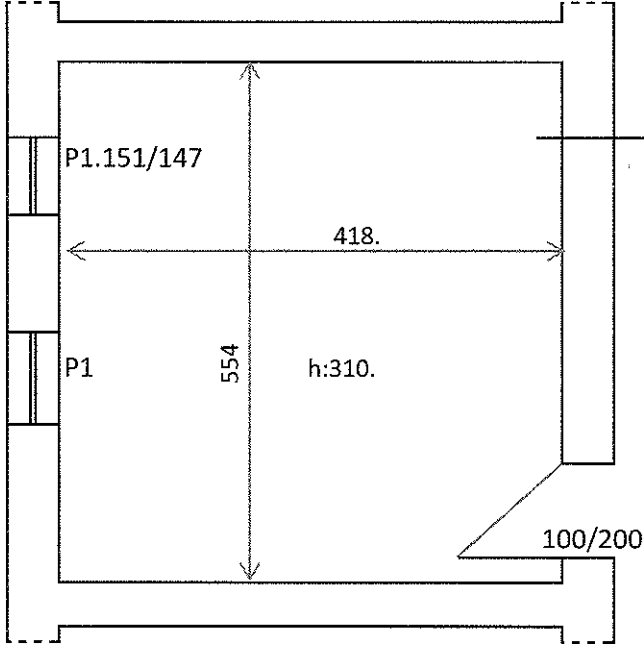
YALVAÇ BAĞKONAK İLKOKULU



- Zemine laminat kaplama yapılması
- Sıva tamirati yapılması
- Duvarlar ile tavan boyanması
- Kapı kasa ve kanat boya yapılması

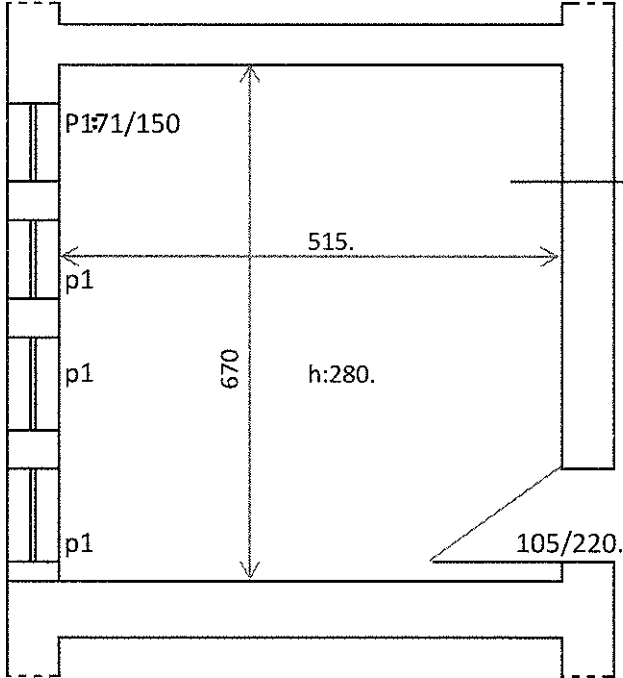
Handwritten signature and stamp.

YALVAÇ BAHTİYAR İLKOKULU



- Zemine laminat kaplama yapılması
- Sıva tamirata yapılması
- Duvarlar ile tavan boyanması
- Kapı kasa ve kapı kanat boya yapılması.

YALVAÇ ÇETİNCE İLKOKULU-ORTAOKULU



- Zemine laminat kaplama yapılması
- Sıva tamirata yapılması
- Duvarlar ile tavan boyanması
- Kapı kasa ve kapı kanat boya yapılması.