


T.C.
ISPARTA VALİLİĞİ
İl Millî Eğitim Müdürlüğü

TEKLİF MEKTUBUDUR

Isparta Eğirdir Kırmızı Köyü İlkokulu Onarım İşi aşağıdaki şartnamede belirtildiği şekilde 4734 Sayılı Kanunun 22/d kapsamında yapılacak olup, 4734 Sayılı Kanunun 22/d limitlerinde kalması durumunda yapılacağından, KDV hariç fiyatının bildirilmesini rica ederim.


Fevzi GÜÇLÜ
Millî Eğitim Müdür Yardımcısı

TARİH:08.02.2023

S. No	İşin Adı	Birim	Miktar	Birim Fiyatı	TUTARI (KDV hariç)
1	Isparta Eğirdir Kırmızı Köyü İlkokulu Onarım İşi				
TOPLAM					

EKİ: 1-Birim Fiyat Cetveli (1 sayfa)

ONARIM YAPIM İŞİNDE İSTENEN BELGE VE DİĞER HARÇLAR:

- 1-Yükleniciye yer teslimi yapıldıktan sonra onarım yapım işinin süresi **30 (Otuz)** gündür.
- 2-Yükleniciden Vergi Borcu olmadığına dair belge (iş üzerinde kalandan istenecektir.)
- 3-Kamu İhalelerine katılmaya yasaklı olanlar katılamayacaktır.
- 4-Yapım işine ait bütün vergi, resim ve harçlar yükleniciye aittir.
- 5- Malzemeler TSE'li ve en az bir (1) yıl garanti kapsamında olacaktır.
- 6-Teklifler **10.02.2023 Cuma günü saat: 16.00'a** kadar Müdürlüğümüze verilecektir.
- 7-İşin yükleniciye tebliğinden itibaren 10 (on) gün içerisinde yer teslimi yapılacaktır.
- 8-Yüklenici Şartnamelere ve teklif dokümanlarına uygun olarak işi süresi içinde bitirmediği takdirde yükleniciye, geciken her takvim günü için teklif bedelinin % 0,05 (onbinde beş) oranında gecikme cezası uygulanacaktır.
- 9- Teklifler Isparta İl Millî Eğitim Müdürlüğü İnşaat ve Emlak (İhale Bürosu) Şubesine Elden teslim edilecektir. Posta yoluyla teklifler kabul edilmeyecektir.

ISPARTA İL MİLLÎ EĞİTİM MÜDÜRLÜĞÜNE

Yukarıda cinsi, miktarı ve özellikleri yazılı işi belirtilen şartname dahilinde ve Yaklaşık Maliyete esas olmak üzere, 4734 Sayılı Kanunun 22/d limitlerinde kalması durumunda, İdarenizin talebi halinde belirtmiş olduğum fiyattan ve belirtilen standartlara uygun olarak adı geçen işi yapmayı teklif ve kabul ediyorum.//.../2023

İmza,Kaşe,Adres

İhale Makamı MALİYET CETVELİ

Sayfa 1 / 1

Hazırlanma Tarihi: 10.01.2023

İşin Adı: **Isparta Eğirdir Kırıntı Köyü İlkokulu Onarım İşi.**

İş Grubu: **Ana Grup>İnşaat İmalatları**

S. No	Poz No	İmalatın Cinsi	Birim	Miktarı	Birim Fiyatı	Tutarı
1	15.540.1012	Ahşap yüzeylere iki kat sentetik boya yapılması	m ²	76,143		
2	15.540.1112	Demir yüzeylere iki kat antipas, iki kat sentetik boya yapılması	m ²	12,560		
3	15.540.1245	Eski boyalı yüzeylere astar uygulanarak iki kat su bazlı mat boya yapılması (iç cephe)	m ²	202,100		
4	15.540.1321	Brüt beton, sıvalı veya eski boyalı yüzeylere, astar uygulanarak akrilik esaslı su bazlı boya yapılması (dış cephe)	m ²	177,775		
5	18.195	Her türlü ahşap, kapı kasası, kapı kanadı pencere ve camekan sökülmesi	m ²	6,000		
6	15.315.1002	Ø 100 mm çapında bir ucu muflu sert PVC yağmur borusu temini ve yerine tesbiti	m	18,000		
7	15.465.1004	Gömme silindirik iç ve dış kapı kilidinin yerine takılması (Geniş ve dar tip)	Adet	4,000		
8	15.465.1008	Kapı kolu ve aynalarının yerine takılması (Kromajlı)	Adet	4,000		
9	15.465.1010	Menteşenin yerine takılması	Adet	12,000		
10	15.120.1101	Makine ile her derinlik ve her genişlikte yumuşak ve sert toprak kazılması (Derin kazı)	m ³	33,000		
11	15.150.1004	Beton santralinde üretilen veya satın alınan ve beton pompasıyla basılan, C 20/25 basınç dayanım sınıfında, gri renkte, normal hazır beton dökülmesi (beton nakli dahil)	m ³	0,300		
12	Y.18.201/A02	Y an ve üst kenarından kenetlenen kiremit ile çatı örtüsü yapılması (Grup 1)	m ²	20,000		
13	15.300.1007	Rendeli ahşaptan saçak altı ve alın kaplaması yapılması	m ²	4,800		
14	15.490.1003	Laminat parke döşeme kaplaması yapılması (AC4 Sınıf 32) (süpürgelik dahil)	m ²	67,463		
15	15.510.1001	Ahşaptan masif tablalı iç kapı kasa ve pervazı yapılması yerine konulması	m ²	8,000		
16	15.510.1103	Laminat kaplamalı, iki yüzü odun lifinden yapılmış levhalarla (mdf) presli, kraft dolgulu iç kapı kanadı yapılması, yerine takılması	m ²	7,600		
17	15.550.1202	Lama ve profil demirlerden çeşitli demir işleri yapılması ve yerine konulması	kg	128,400		
18	15.315.1101	0.50 mm kalınlıkta, sıcak daldırma galvaniz üzeri boyalı düz sacdan eksiz oluk yapılması ve yerine montajı (Sac genişliği toplam 30 cm)	m	33,800		
19	Y.24.065/A	0.50 mm kalınlıkta, sıcak daldırma galvaniz üzeri boyalı düz sacdan eksiz duvar dibi saçak kenarı yapılması ve yerine montajı (Sac genişliği toplam 33 cm)	m	28,000		
20	15.375.1054	(42,5x42,5 cm) veya (45x45 cm) anma ebatlarında, her türlü desen ve yüzey özelliğinde, I.kalite, renkli seramik yer karoları ile 3 mm derz aralıklı döşeme kaplaması yapılması (karo yapıştırıcısı ile)	m ²	9,900		
21	15.435.1005	8 cm yüksekliğinde normal çimentolu buhar kürlü beton parke taşı ile döşeme kaplaması yapılması (her ebat, renk ve desende)	m ²	140,000		
22	15.435.1201	50x20x10 cm boyutlarında beyaz çimentolu buhar kürlü beton bordür döşenmesi (pahlı, her renk)	m	50,000		

Toplam :

İlyas AYDIN
İnş.Tek.

İhale
Makamı
MALİYET CETVELİ

Sayfa 1 / 1

Hazırlanma Tarihi: 10.01.2023

İşin Adı: **Isparta Eğirdir Kıvrıntı Köyü İlkokulu Onarım İşi.**

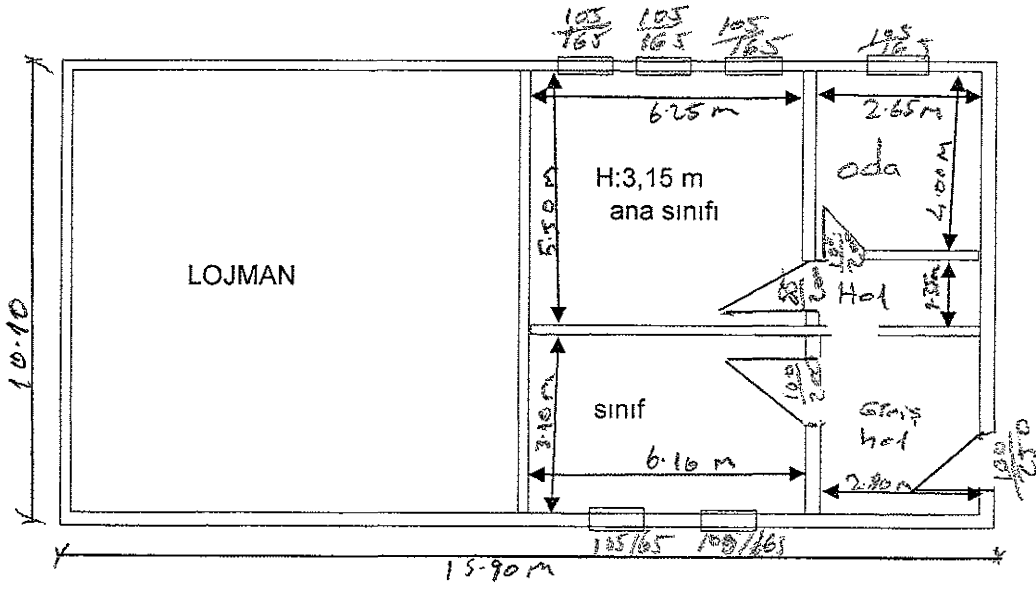
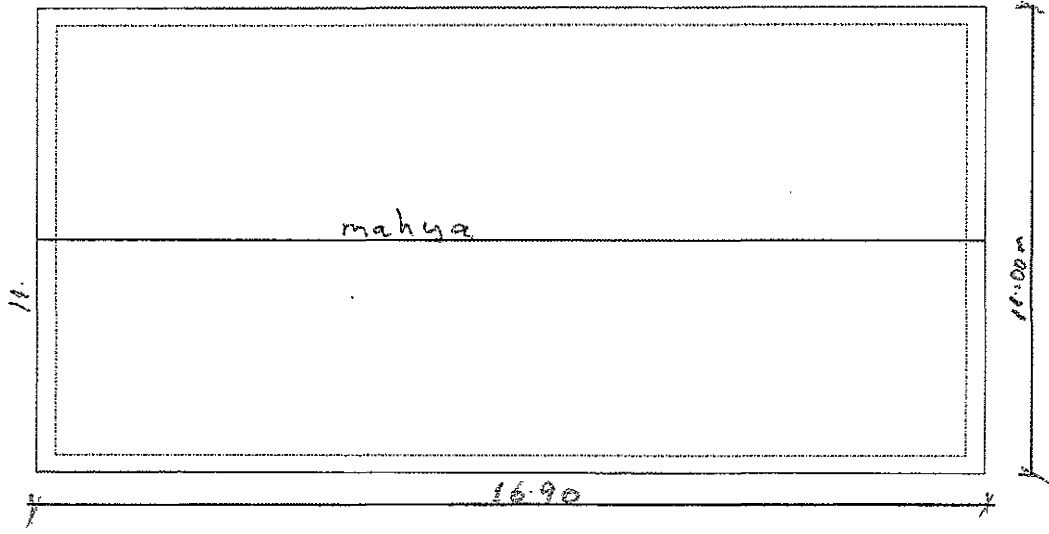
İş Grubu: **Ana Grup>Elektrik Tesisatı**

S. No	Poz No	İmalatın Cinsi	Birim	Miktarı	Birim Fiyatı	Tutarı
1	35.190.1301	En az 20 x 12 mm (tek bölmeli) PVC kablo kanalları	m	50,000		
2	35.100.2104	0,30-0,40 m ² 'ye kadar (0,40 m ² dahil), Sıva üstü galvaniz sac tablolar	Adet	1,000		
3	35.115.1020	4x25 A'e kadar (30 mA), Kaçak akım koruma şalterleri (TS EN 61008-1/TS EN 61008-2-1)	Adet	1,000		
4	35.105.1110	16 A'e kadar (3 kA), Anahtarlı Otomatik Sigortalar (3 kA kesme kapasiteli)	Adet	4,000		
5	35.105.1111	25 A'e kadar (3 kA), Anahtarlı Otomatik Sigortalar (3 kA kesme kapasiteli)	Adet	2,000		
6	35.140.1103	Topraklama hattı-10 mm ² Çıplak örgülü veya dolu bakır tel, Peşel, bergman veya PVC borulu tesisatta esas kolon hattı ile aynı boru içinde çekildiğine göre her nevi malzeme temini ve işçilik dahil	m	10,000		
7	35.140.2131	3x2,5 mm ² P.18, Peşel, Bergman veya PVC boru içinde TS 9756 HD 21.1 S2, TS 9757 HD 21.2 S2, TS 9758 HD 21.3.S3, TS 9759 HD 21.4 S2, TS 9760 HD 21.5 S3, TS IEC 227-6, TS HD 21.7 S2, TS HD 21.8 S1, TS HD 21.13 S1'e uygun, NV (NYA) iletkeni ile kolon ve besle	m	60,000		
8	35.140.2164	4x10 mm ² P.37, Peşel, Bergman veya PVC boru içinde TS 9756 HD 21.1 S2, TS 9757 HD 21.2 S2, TS 9758 HD 21.3.S3, TS 9759 HD 21.4 S2, TS 9760 HD 21.5 S3, TS IEC 227-6, TS HD 21.7 S2, TS HD 21.8 S1, TS HD 21.13 S1'e uygun, NV (NYA) iletkeni ile kolon ve beslem	m	30,000		
9	35.160.1101	Normal sorti, Aydınlatma sortisi	Adet	6,000		
10	35.170.1105	Sıva üstü, min. 60x60 ebatlarında LED li tavan armatürü (ışık akısı en az 3300 lm, armatür ışıksal verimi en az 100 lm/w olan).	Adet	6,000		
11	35.170.4001	Led projektör, ışık akısı en az 3500 lm, armatür ışıksal verimi en az 110 lm/w.	Adet	4,000		
12	35.750.4002	Toprak elektrodu (çubuk) elektrolitik bakır: (Ölçü: Ad.)	Adet	1,000		

Toplam :

Yücel YURTASLAN
Elekt.Tek.

EĞİRDİR KIRINTI İLKOKULU



- Tavanlar Ahşap